



Bernau
IM SCHWARZWALD
Hochtal 900-1.415 m

VOGEL FREI SEIN



- Natur pur – Bernauer Hochtal:**
- ✦ 8 km lang, 4 km breit
 - ✦ Im Südschwarzwald, südlich des Feldbergs
 - ✦ Nach Süden hin offen
 - ✦ Höhenklima: 900 bis 1.415 m
 - ✦ 3.800 ha: davon 2.000 ha Wald und 1.500 ha Wiesen und Bergweiden

Herzogenhorn
1.415 m

Feldberg
1.493 m

Krunkelbach-Hütte
1.294 m

Hof

Dorf

Riggenbach

Innerlehen

Kaiserhaus

Gass

Altenrond


Oberlehen

Unterlehen

Weierle

für d' Wunderfütz*
(*Wissbegierige)
top: Ihre Gästekarte





Bernau
IM SCHWARZWALD
Hochtal 900-1.415 m

GAST FREUND SCHAFT

Herzlich willkommen in Bernau



Freie Zeit ist wertvolle Zeit, deshalb möchten wir Ihren Aufenthalt bei uns so angenehm wie möglich machen. Wir stehen Ihnen mit Rat und Tat zur Seite und sind gerne für Sie da!

Ihre Gemeinde Bernau

Das Bernauer Hochtal hat für alle viel zu bieten. An diesem schönen Flecken Erde erleben Sie Schwarzwald pur. Landschaft, Architektur, Handwerk, Kunst und natürlich die Menschen laden Sie zu unvergesslichen Tagen bei uns ein. Sie können das Hochtal und seine umliegenden Gipfel zu Fuß, auf dem Fahrrad oder auf Ski und Schlitten erleben. Genießen Sie die regionale Küche, die nach Schwarzwald schmeckt. Werden Sie Teil unserer Welt.



Stilles Naturerleben

Tauchen Sie ein in die beeindruckende Natur- und Kulturlandschaft des südlichen Schwarzwalds: ausgedehnte Wiesen und Weiden, herrliche Mischwälder, stille Moorlandschaften, vergangene Gletschertäler. Sonnenaufgänge, die Magie verbreiten. Am Wegesrand blüht weißes Wollgras und gelbe Arnika, stehen jahrhundertealte knorrige Weidbuchen, wachsen bunte Wiesenkräuter. Auf den Weiden grasen Hinterwälder Rinder. Einatmen – ausatmen – durchatmen.

HERZ AUF GANG



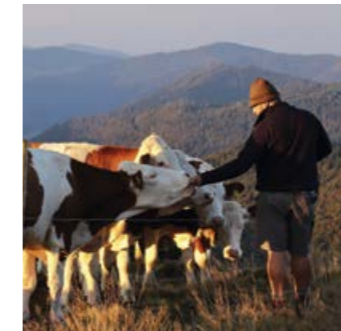
NATUR SCHÖN HEIT

forever!

Dank der jahrhundertelangen bäuerlichen Arbeit ist im Bernauer Hochtal eine Kultur- und Naturlandschaft entstanden, die nicht nur Lebensraum für Menschen schafft, sondern auch für seltene Pflanzen und Tierarten. Um die Region naturnah und nachhaltig weiterzuentwickeln, ist sie Teil des Naturparks Südschwarzwald und des Biosphärengebiets Schwarzwald. Wie gut sich Traditionen bewahren und gleichzeitig Zukunft gestalten lassen, wird im Hochtal Bernau deutlich.



Wir gestalten gemeinsam Zukunft



Wahre Naturschützer

Auf unseren Weiden grasen besondere Rinder: die Hinterwälder, die ihre Heimat im südlichen Schwarzwald haben. Für die Bewirtschaftung unserer bergigen Umgebung ist die kleinste Rinderrasse Mitteleuropas ideal. Sie hält unsere Landschaft offen und trägt damit ganz besonders zum Naturschutz bei. Ein echter Bernauer, der sich als Weidewart um rund 200 Tiere kümmert, ist Markus Köpfer, liebevoll „Molli“ genannt.



Liebe zum Holz

Holz ist ein CO²-neutraler Energieträger und Rohstoff für die Zukunft. Bereits vor vielen Jahren haben sich Bernauer Firmen aus Liebe zur Umwelt zum Ziel gesetzt, die regenerative Energiegewinnung voranzutreiben. Sei es mit Holzhackschnitzeln oder mit dem Bau und Betrieb von Holzheizungen. Die Bernauer Leidenschaft für Holz geht bereits auf Mitte des 14. Jahrhunderts zurück, als immer mehr Bauern im Hochtal begannen, sich als Schnefler (Holzbearbeiter) zu betätigen.



Schwarzwaldarchitektur

Traditionelle Schwarzwaldhöfe neben modern anmutenden Gebäuden. Beides gibt es in Bernau. Dabei achten wir stets darauf, dass Tradition und zeitgemäße Architektur Hand in Hand gehen. Das Forum erlebnis:holz beispielsweise ist ein filigran wirkender Bau aus Weißtannenholz mit Schindeldach, der Elemente der Schwarzwälder Baukunst aufnimmt und neu interpretiert. Darauf sind wir genauso stolz wie auf unsere 90 denkmalgeschützten Häuser.



Genussbotschafter

Markus Kaiser vom Goldbachhof ist unser Bernauer Genussbotschafter 2020, die das Land Baden-Württemberg jedes Jahr wählt. Der Vorstand der Erzeugergemeinschaft Schwarzwald Bio-Weiderind setzt auf regionale Wertschöpfungsketten, um die wertvollen Kulturlandschaften wirtschaftlich attraktiv zu halten und damit gezielt die Artenvielfalt und den Erhalt landwirtschaftlicher Bodenfläche zu stärken.

WAN DER WUN DER

Erwandern Sie sich das Bernauer Hochtal mit seinen umliegenden Schwarzwaldgipfeln. Gipfelstürmer werden hier ebenso glücklich wie Talbummler. Bunt blühende Wiesen und Weiden, lichte Mischwälder, ursprüngliche Moorlandschaften und entspannte Hinterwälder Rinder begleiten Sie auf Ihren Wegen. Unsere Premium- und Genießerpfade stehen für naturbelassene Wege, eine abwechslungsreiche Landschaft und einen hohen Erlebniswert.

Warum Wandern so gesund ist:

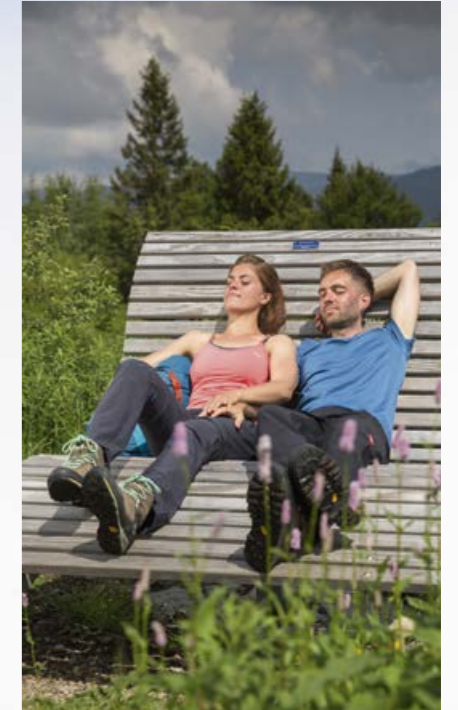
- * Kann auch bei kleineren körperlichen Einschränkungen ausgeübt werden
- * Trainiert die Atemmuskulatur und steigert damit die Leistungsfähigkeit
- * Stärkt das Herz-Kreislauf-System
- * Fördert die Ausdauer
- * Aktiviert Abwehrkräfte

So weit das Auge reicht Der Hochtal Steig – Premiumweg & Genießerpfad

Länge: 15,6 km / Reine Gehzeit: ca. 5 Stunden / Gesamtanstieg: 685 m
www.bernauer-hochtalsteig.de

Selbst für routinierte Wanderer ist dieser Weg ein außergewöhnliches Erlebnis: Auf rund 16 Kilometern führt er durch märchenhafte Wälder und ausgedehnte Weidwiesen. Die Ausblicke sind atemberaubend: über das Bernauer Hochtal hinweg zu den höchsten

Schwarzwaldgipfeln bis zu den Alpen. Den Weg säumen Info-tafeln, die von den Besonderheiten des Hochtals erzählen. Unsere Premiumwege und Schwarzwälder Genießerpfade stehen für höchste Qualität, regelmäßige Pflege sowie feinen Gaumenschmaus am Wegesrand.



Acht Himmelsliegen entlang des Steigs verführen zu gemütlichen Pausen, die manchmal etwas länger ausfallen als geplant.

Halbzeit! Auf der reichhaltigen Vesperkarte der Krunkelbachhütte finden Wanderer die wohlverdiente Stärkung.



Unser „intelligentes Aussichtsfernrohr“, das Viscope, verrät Ihnen, welcher von den rund 140 Kilometer entfernten Alpengipfeln Eiger, Mönch oder Jungfrau ist.



Die Vielfalt an Blumen und Kräutern ist geradezu berauschend. Darunter die geschützte Arnika, Schmerzstillerin aus der Natur.



GIPFEL TREFFEN

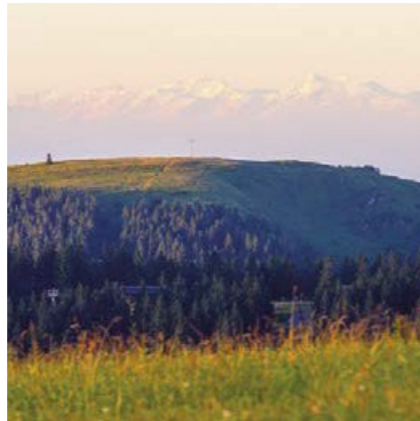
Gipfel und Bergketten umspielen das weite Hochtal
– jeder mit seinem eigenen Charme.



BLÖßLING:

Der stille Gipfel

Gelegen zwischen Hasenhorn und Hochkopf, gegenüber des Herzogenhorns, gehört der Blößling zu den ruhigeren Ausflugszielen. Bizarres Baumgeäst, wildes Buschwerk und saftige Heidelbeeren bewachsen den Berggrücken, der Wanderern und Mountainbikern tolle Möglichkeiten bietet.



HERZOGENHORN:

Hausberg von Bernau

Weit, still und ursprünglich: Das macht das Herzogenhorn aus. Mit seinen 1.415 Metern ist er der zweithöchste Gipfel im Schwarzwald, nur der Feldberg ist höher. Der Weg nach oben ist anstrengend, wird aber umso mehr belohnt. Denn bei guter Fernsicht blicken Wanderer auf ein herrliches Alpenpanorama.



SPIEBHÖRNER:

Die Brüder

Das „kleine Spießhorn“ und das „Spießhorn“ liegen ein klein wenig versteckt nur wenige hundert Meter auseinander. An dem fantastischen Panorama, das sie bieten, kann man sich kaum sattsehen. Himmlisch: An manchen Tagen erblickt man in der Ferne die Kuppel des Doms von St. Blasien.



LEDERTSCHOBENSTEIN:

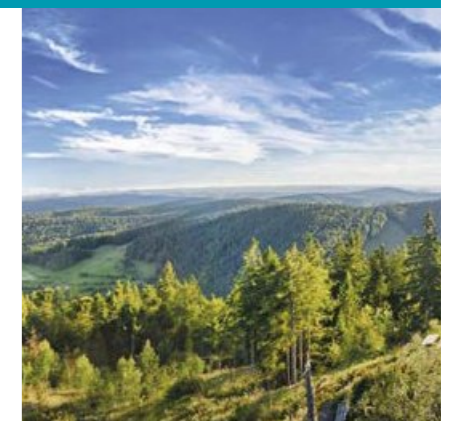
Ein Schwarzwälder Original

Kurz vor dem Hochkopfturm passiert man die Weggabelung Ledertschobenstein auf 1.214 m Höhe. Die alte Lederjacke, die dort an einem Baum hängt, erklärt den ungewöhnlichen Namen: Jacke heißt im Alemannischen Tschobe.

Der Stein spricht für sich selbst.



ENTLANG DER STRECKE



ALBSTEIG:

Der insgesamt 83,3 km lange Fernwanderweg führt von Albruck am Hochrhein bis zur Quelle am Feldberg. Dabei passiert er auch das Bernauer Hochtal. Hier verläuft der Steig über schattige Wald- und sonnige Feldwege durch blühende Wiesen meist direkt am Ufer entlang.

TURMSTEIG:

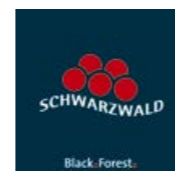
Ein Premiumfernwanderweg und Genießerpfad, der auf der Gesamtstrecke von 21,4 km Länge die Gemeinden Todtnau, Bernau und Todtmoos passiert. Hochkopfturm und Hasenhorn-turm geben ihm seinen Namen. Wer den Gipfel des Blößlings erklimmt, wird mit atemberaubenden Ausblicken belohnt.

Unsere Partner:

Biosphärengebiet
Schwarzwald



Naturpark
Südschwarzwald



Unser Einkehr-Tipp: Die Hütte

Ungezwungen einkehren im ehemaligen Loipenhaus. Auf der Speisekarte stehen Leibspeisen und Soul Food, Picknickkörbe werden gerne gefüllt. Tischdecken gibt es hier keine, dafür herzliche Gastfreundschaft.

www.die-huette-bernau.de



Zauberwald: Wo Zauberer und Hexen zuhause sind

Sonnenstrahlen fallen auf feuchtes Moos. Ein Bächlein schlängelt sich gemächlich durch das Moor. Farne, Rauschbeeren und Wollgras wiegen sich sanft im Wind. Der 2,5 km lange schmale Pfad durch den Zauberwald entführt Kinder und Erwachsene in eine Märchenwelt. Vorbei an Merlin, dem Zauberer und dem Pilz-Dörfchen führt er über hölzerne Stege und Brücken. 15 Spiel- und Erzählstationen laden zum Entdecken, Planschen und Klettern ein.

Unsere Bitte an euch:



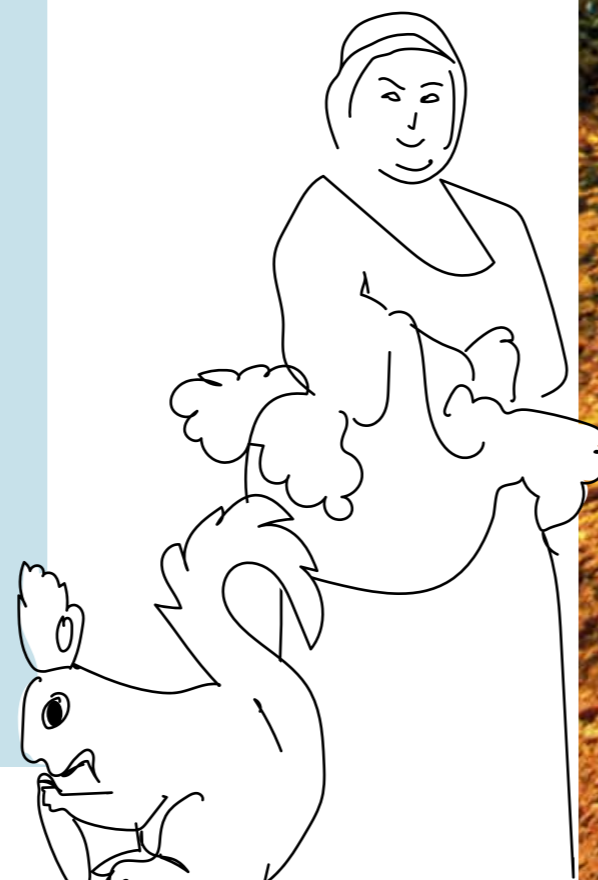
Bleibt auf den Wegen,
leint die Hunde an,
nimmt euern Abfall mit
und lasst die Pflanzen stehen.

Antworten auf viele Fragen

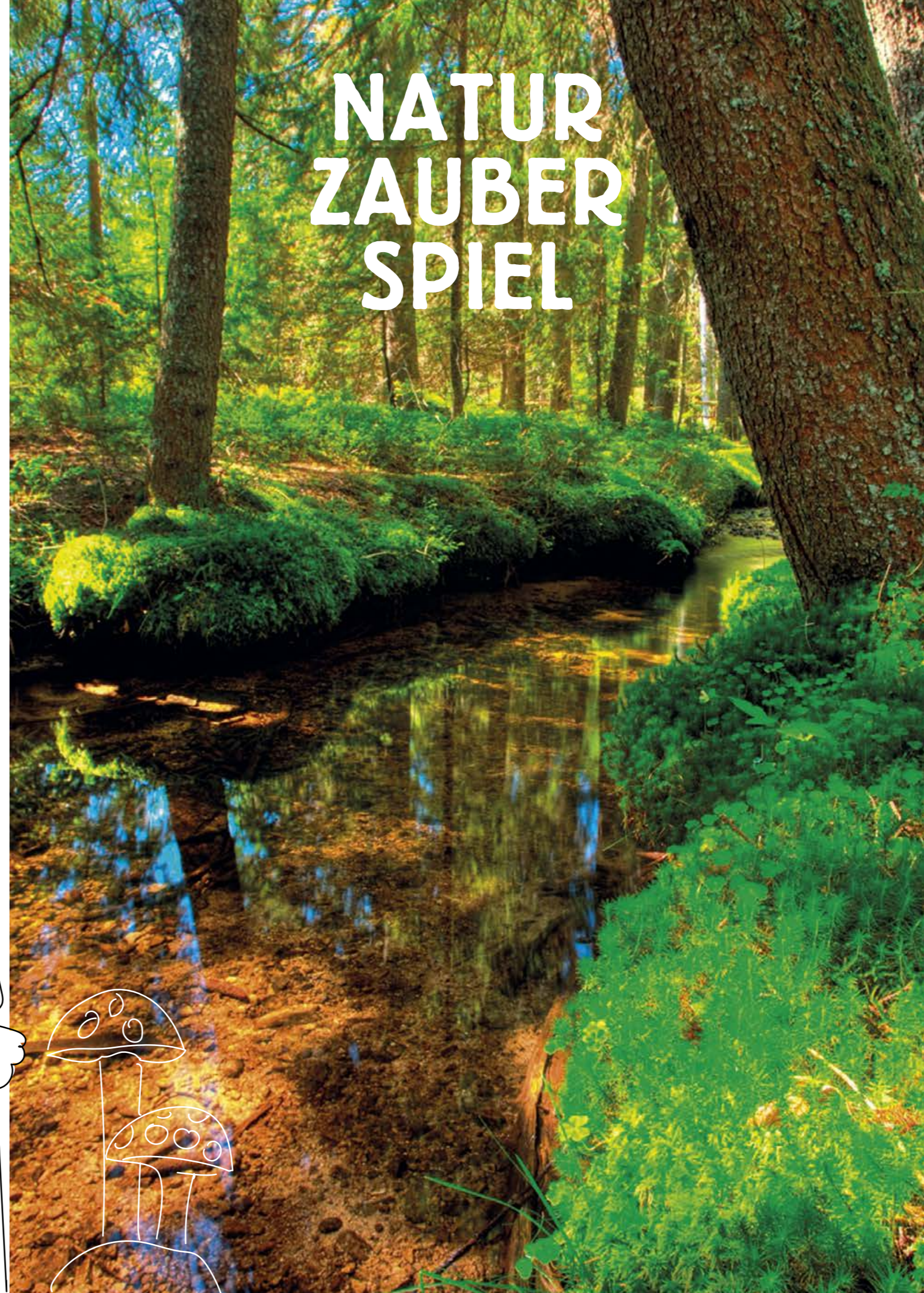
Im geheimnisvollen Taubenmoos gibt es viel Spannendes zu entdecken. Kann man im Moor wirklich versinken? Wie sieht Peitschenmoos aus? Und was macht das Schweinewibli, das zwischen den Bäumen herumgeistert?

Diese und zahlreiche weitere Fragen kann Wanderführerin Irmgard Baur beantworten, die für Familien kurzweilige Führungen durch den Zauberwald anbietet.

Treffpunkt ist jeden Dienstag um 14 Uhr am Loipenhaus (Mai bis September/Dauer 2 Stunden).



NATUR ZAUBER SPIEL





OUT DOOR SPORT



BIKE AUF, BIKE AB

Für Radfahrbegeisterte ist Bernau mit seinen vielen umliegenden Gipfeln ein ideales Tourgebiet. Die Höhenmeter sind eine echte Herausforderung für ambitionierte Mountainbiker, doch auch Genussradler können mit dem E-Bike die Gipfel etwas einfacher erradeln. Belohnung: Wunderschöne Panoramablicke.

KÜHLE ERFRISCHUNG

Abkühlung an warmen Sommertagen in erfrischendem Seewasser bietet der Schluchsee. Wer nicht unbedingt baden möchte, kann sich ein Boot oder Stand Up Paddel mieten. Alternativ gibt es schöne Freibäder in Häusern, Höchenschwand und Todtmoos. In letzterem ist der Eintritt mit Gästekarte frei.



GEFÜHRTE WANDERUNGEN

Insgesamt 117,5 Kilometer Wanderwege betreuen die Freiwilligen des Schwarzwaldvereins Bernau. Sie sorgen dafür, dass die Wanderer immer den richtigen Weg zum Ziel finden. Von März bis Oktober bietet die Ortsgruppe Bernau geführte Touren an, zu denen alle Wanderbegeisterte herzlich eingeladen sind. www.swv-bernau.de

Höhentraining

Bewegung und frische Luft tun gut! Egal ob ambitionierter Sportler oder Couchpotatoe, das Bernauer Hochtal und seine Umgebung bieten viele Möglichkeiten, Körper und Geist in Schwung zu bringen. Lassen Sie Ihren Glückshormonen freien Lauf und starten Sie durch!

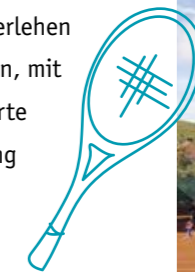


ÜBER STOCK UND STEIN

Der Trendsport Trailrunning ist in Bernau beliebt. „Laufen in der freien Natur“ kann man hier reichlich. Im Gegensatz zu einer Straße ist das Gelände auf einem Trail sehr unterschiedlich: von schmalen Pfaden über Stock und Stein, durch Schlamm und über Gras. Sport für echte Outdoor-Fans, die keine Mühe scheuen.

TIE BREAK

Drei bestens präparierte Outdoor-Tennisplätze im Ortsteil Innerlehen können auch Urlauber nutzen, mit der Bernau Inklusiv Gästekarte sogar kostenlos. Reservierung bei Sport Thoma.



LUST AUF EINE KOSTENLOSE PROBEFAHRT?

Bei Sport Thoma können Sie sich ein E-Bike oder Mountainbike ausleihen.

Mit der Bernau Inklusiv Gästekarte gibt es das Radvergnügen sogar bis zu 3,5 Stunden kostenlos, entweder am Vor- oder Nachmittag.

Tourentipps: Der Flyer Naturparkerlebnis E-Bike, Blatt 7, präsentiert drei E-Bike-Ausflüge mit Start in Bernau, inklusive Akkulade- und Akkuwechselstationen. Es gibt ihn bei der Tourist-Info. www.ebike-schwarzwald.de



Weitere Informationen

Sport Thoma
Rathausstraße 6, 79872 Bernau im Schwarzwald
Tel.: 07675 405, info@sport-thoma.de
www.sport-thoma.de

WALD KRAFT TANKEN

Tief durchatmen

Erfahren Sie Entschleunigung pur. Lernen Sie, den Kopf wieder freizubekommen und alle Sinne zu aktivieren. WALDBADEN lädt dazu ein: Bäume, Pflanzen und Landschaften kommunizieren mit unserem Unterbewusstsein, bauen Stress ab, stärken das Immunsystem, fördern die Konzentration. Der Wald stellt gleichermaßen Therapie und Gesundheitszentrum dar,

wie auch einen Ort der Freude und Inspiration. Er kann uns Lösungen anbieten, aber auch vor die Aufgabe stellen, uns wieder zu spüren. Er weckt Begeisterung und Faszination.

**ERLEBEN SIE
DIE KRAFT DES WALDES!**



NATURCOACHING
HOCHSCHWARZWALD

Naturcoaching Schwarzwald:

Entschleunigung kann dabei helfen, besser zu sich selbst zu finden, die eigene Kraft und Selbstvertrauen wiederzuentdecken, auf offene Fragen Antworten zu finden. Naturcoaching ist ein Beratungsprozess, der als Hilfe zur Selbsthilfe dient. Der Naturcoach Markus Eckmann begleitet Sie auf diesem Weg. Nehmen Sie gerne unverbindlich Kontakt mit ihm auf.

Markus Eckmann, Naturcoach, Rathausstraße 7, 79872 Bernau im Schwarzwald
Tel.: 0152 244 594 76, info@naturcoaching-hochschwarzwald.de
www.naturcoaching-hochschwarzwald.de



Entspannung pur – Hochtal Wellness

Im Bernauer Hochtal bieten verschiedene Hotels von Spa-Bereich über Saunalandschaften, Schwimmbad, Massagen und Fitness ein breit gefächertes Angebot: Hier können Sie ganz entspannt die Zeit verbringen.

Hotel Breggers Schwanen****



Oberlehen, Todtmooser Straße 17
Tel. 07675 348
www.breggers-schwanen.de

Hotel Das Rössle Bernau****



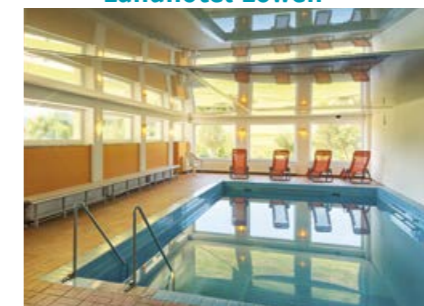
Innerlehen, St.-Johann-Weg 2
Tel. 07675 929720
www.roessle-bernau.de

Naturparkhotel Schwarzwaldhaus****

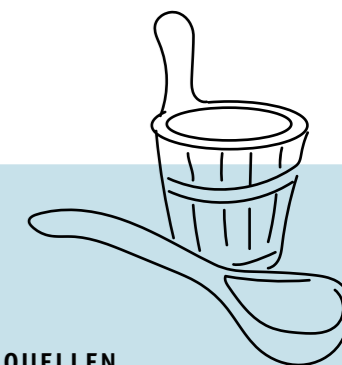


Innerlehen, Am Kurpark 26
Tel. 07675 365
www.schwarzwaldhaus-bernau.de

Landhotel Löwen***



Dorf, Dorf-Hauptstraße 18
Tel. 07675 277
www.loewen-bernau.de



WARMER QUELLEN

Im Radon Revital Bad fließt und sprudelt warmes, fluoridhaltiges Heilwasser der Barbaraquelle aus dem nahe gelegenen Krunkelbachtal. Darüber hinaus enthält das Angebot Gesundheitsanwendungen, einen Saunabereich, Barfußpfad und Gradierwerk. Ermäßigter Eintritt mit der Bernau Inklusiv Gästekarte.

Schwarzwälder

KOCH & STIL KUNST & VOLLES Ambiente



Regionales auf dem Teller

Unsere Bernauer Gastronomen kochen für ihre Gäste mit Leidenschaft und Liebe zur Heimat. Zünftige Vesper, kreative Wildgerichte oder Schwarzwälder Forelle stehen auf der Speisekarte, aber auch Vegetarisches und hausgemachtes Eis. Bei den Naturpark-Wirten liegt zusätzlich ein besonderes Augenmerk auf regionalen Hauptzutaten, die aus dem Naturpark stammen. Wahrlich nachhaltiger Genuss!



Florian Mäule
Rössle

Blick in die Küche:



Jürgen Schön
Bergblick

Blick in die Küche:



Daniel und Norbert Goos
Schwarzwaldhaus

Blick in die Küche:



Franz-Josef Schmidt
Löwen

Blick in die Küche:



Gemütlichkeit mit Schwarzwälder Charme

Zahlreiche Restaurants und Cafés im Bernauer Hochtal heißen Gäste und Einheimische herzlich willkommen. Essen und trinken Sie genüsslich in Wohlfühl-Atmosphäre und kommen Sie mit Gastwirten und Bernauern ins Gespräch. Viel Spaß!

Hotel Bären ***

Oberlehen, Weiherweg 1
Tel. 07675 640
www.hotelbaerenbernau.com

Hotel Landgasthof Bergblick ****

Dorf, Hasenbuckweg 1
Tel. 07675 273
www.bergblick-bernau.de

Gasthaus Pension Bernauer-Hof

Hof, Hofstraße 11
Tel. 07675 361
www.bernauer-hof.de

Die Hütte

Loipenzentrum Bernau
Oberlehen, an der L146
Tel. 0172 7639433
www.die-huette-bernau.de

Berggasthaus Krunkelbach

Dorf, Krunkelbachweg 10
Tel. 07675 338
www.krunkelbach.de

Hotel Gasthaus Löwen ****

Dorf, Dorf-Hauptstraße 18
Tel. 07675 277
www.loewen-bernau.de

Kurhaus Bernau

Innerlehen, Am Kurpark 5
Tel. 07675 602
www.kurhaus-bernau.com

Hotel Das Rössle Bernau ****

Innerlehen, St.-Johann-Weg 2
Tel. 07675 929720
www.roessle-bernau.de

Naturparkhotel Schwarzwaldhaus ****

Innerlehen, Am Kurpark 26
Tel. 07675 365
www.schwarzwaldhaus-bernau.de

Bäckerei, Café, Konditorei Theo Stoll

Innerlehen, Rathausstraße 17
Tel. 07675 360





SCHNEE FLOCKEN PARADIES

zauberhaft

Wintererlebnis auf einen Blick:

- ❖ 2 Skigebiete, 5 Lifte
- ❖ 60 km gespurte Loipen
- ❖ 40 km gewalzte Winterwanderwege
- ❖ 10 km Schneeschuhtrails
- ❖ Schwarzwälder Schneeskulpturen-Festival
- ❖ Skischule Bernau

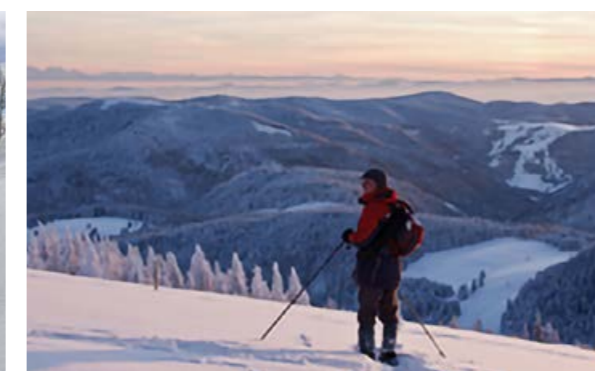
für d' Wunderfitz*
(*Wissbegierige)
top: Winterfilm

START

WINTER FUN



Herrliche Ausblicke bis zu den weißen Gipfeln der Alpen



Wer sich unterwegs stärken möchte, kann u. a. in der Krunkelbachhütte Rast machen. Auf den zahlreichen Wanderwegen lassen sich Weite und Stille ungestört genießen.

Mit Schwung über frisch präparierte Loipen gleiten

Ab in den Schnee

Glitzernde Schneefelder, verschneite Tannenwälder und mitten im weiten Weiß liegt das Bernauer Hochtal.

Die kalte Jahreszeit steht bei uns ganz im Zeichen des Wintersports.

In den zwei Skigebieten mit fünf Liften können Sie den Schnee stieben lassen. Wen es eher in die verschneiten Wälder zieht, kann viele Kilometer in Wander- oder Schneeschuhen zurücklegen.



immer für euch da!



Herzlich willkommen bei der Skischule Bernau

Wir sind Ihr Partner im Wintersport: In unserem Sportgeschäft in Innerlehen finden Sie eine große Auswahl an Sportartikeln. Wir verleihen Ausrüstungen für Erwachsene und Kinder: Ski, Langlauf, Skating, Snowboard, Schneeschuhe, Schlitten und Helme. Wir bieten Kurse für Kinder, Jugendliche und Erwachsene in den Disziplinen

Ski-Alpin, Nordic, Snowboard sowie geführte Schneeschuh-Touren. Das Besondere: Unser Skiunterricht „Kids on Snow“ wird um das Unterrichts-Konzept „Beweg dich schlau!“ von Ex-Ski-Rennfahrer Felix Neureuther ergänzt. Es fördert Konzentration, Leistungsfähigkeit, Koordination und Bewegungslust. Wir freuen uns auf Sie!

Weitere Informationen

Sport Thoma und Skischule Bernau
Rathausstraße 6
79872 Bernau im Schwarzwald
Tel.: 07675405
Fax: 076751774
schule@skischule-bernaude
www.skischule-bernaude



LOIPENGLÜCK & WEDELPASS

Bernau hat eins der größten Nordic Aktiv-Zentren für Langlaufen, Skating und Winterwandern im Schwarzwald. Acht der zehn Bernauer Loipen, sowohl für Anfänger als auch Profis, starten in Bernau, Oberlehen.

www.loipenzentrum.de

Punkten kann Bernau mit den Skigebieten Köpfler, Spitzenberg und Hofeck.



ZUM SKI-PROFI WERDEN

Über die gesamte Wintersaison bietet die Skischule Bernau täglich Kurse an. In den Kinderkursen „Kids on Snow“ für 4- bis 13-Jährige können Anfänger im Schneemann-Kurs starten und sich zu Kurvenkeksen, Bergflitzern bis hin zum Rennfahrer steigern.

Infos: www.skischule-bernaude



WINTERWANDERN

Entspannt genießen Sie auf unseren neun gewalzten Winterwanderwegen das Hochtal, zwischen 2 und 6 km sind sie lang. Nur die gut 350 Höhenmeter zur Krunkelbachhütte haben es in sich.

Ausgeschildert sind auch zwei Schneeschuhtrails: 7,5 km von Hof zum Krunkelbach, 3 km beim Loipenzentrum.



SCHNEE SKULPTUREN FESTIVAL



Kunstwerke aus Schnee

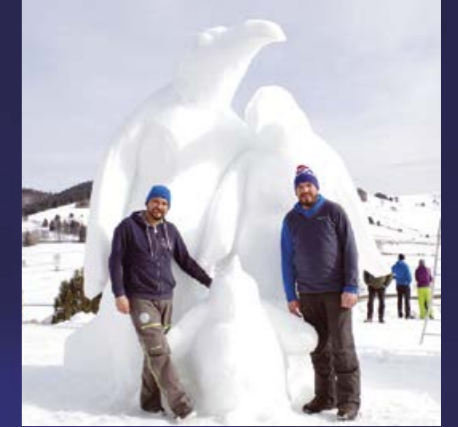
Alljährlich im Februar findet unser winterlicher Höhepunkt statt: das Schneeskulpturen-Festival. Acht internationale Bildhauerteams schaffen fantasievolle, meterhohe Skulpturen aus riesigen Schneewürfeln. Als Zuschauer können Sie die Entstehung der Skulpturen beobachten. Es wird geplant, geschaufelt, getüftelt, gesägt, gemessen. Am Festival-Wochenende erstrahlt die Open-Air-Galerie in buntem Licht. Das abendliche Rahmenprogramm bietet spektakuläre Shows, die mit viel Begeisterung von Bernauer Vereinen und Gruppen vorbereitet werden.

Das Gelände für die Open-Air-Galerie liegt im Skigebiet Spitzenberg und Köpfle. Der Blick von oben ist beeindruckend.



Für jede angefertigte Skulptur gibt es ein Miniatur-Modell, an dem sich die Bildhauerteams orientieren.

Drei bis vier Tage benötigen die Bildhauer, um ihr Werk zu erschaffen.



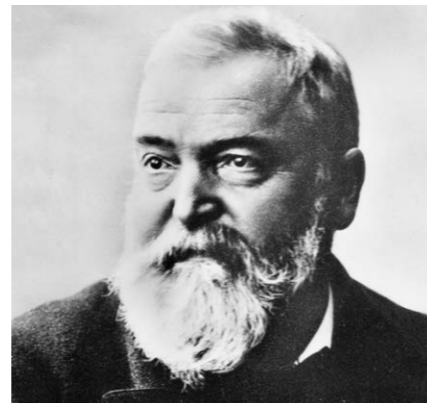
Hier entstehen Kunstwerke.

Hans-Thoma-Kunstmuseum

Der aus Bernau stammende Künstler Hans Thoma (1839-1924) war um 1900 Deutschlands beliebtester und bekanntester Landschafts- und Porträtmaler. Seinem Werk widmet sich das Hans-Thoma-Kunstmuseum. Die Dauerausstellung gibt einen vielfältigen Eindruck von den Schaffensperioden des Malers mit mehr als 50 Gemälden, Majoliken (farbig bemalten Keramiken) und Grafiken neben persönlichen Aufzeichnungen. Eine kleinere Dauerausstellung ist dem Schwarzwälder Landschaftsmaler Karl Hauptmann (1880-1947) gewidmet.

ALLEINSTELLUNGSMERKMAL

Das Museum beherbergt außerdem eine vielschichtige Sammlung deutscher Kunst nach 1950: Mehr als 40 Werke von Preisträgern des renommierten Hans-Thoma-Preises, Staatskunstpreis des Landes Baden-Württemberg, und des Naturenergie-Förderpreises sind zu sehen – darunter Werke von Otto Dix, Anselm Kiefer, Platino u.v.a. Beide Preise werden in jährlichem Wechsel jeweils am zweiten Sonntag im August in Bernau verliehen.



Hans Thoma

links:
Hans Thoma: „Bernauer Tal“, 1904

unten links.:
Preisträgerausstellung ©Bernd Schumacher

unten:
Otto Dix: „Mädchen mit Sonnenblume“, 1966

Holzschneflermuseum Resenhof

Wenn Sie über die Türschwelle in die niedrige Wohnstube des Resenhofs treten, fühlen Sie sogleich den Atem längst vergangener Zeit. Über 200 Jahre alt ist der Hochschwarzwälder Eindachhof. Beim Rundgang durch den Hof staunt man, wie einfach Menschen früher gelebt und gearbeitet haben. Neben Wohnräumen, Küche und Scheune sind hier auch eine originale Schneflerwerkstatt sowie in den übrigen Räumen sämtliche Schneflerberufe dokumentiert. Das Thema „Arbeiten mit Holz“ wird einzigartig und anschaulich präsentiert.

DAS HANDWERK

Der Begriff „Schnefeln“ stammt aus dem Althochdeutschen und bedeutet „schnippeln“, im übertragenen Sinn also „Holz bearbeiten“. Ab Mitte des 14. Jahrhunderts begannen immer mehr Bauern mit einfachen Schnitz- und Ziehmessern Löffel, Hobel, Schindeln, Spanschachteln oder Mäusefallen zu produzieren. Im 19. Jahrhundert war Bernau eine Hochburg der Schwarzwälder Schnefler.

DIE HOLZSCHNEFLERTAGE

Jährlich am dritten Augustwochenende wird der Resenhof lebendig. In den historischen Werkstätten des Resenhofs lassen sich zwei Tage lang Schindelmacher, Bürstenmacher, Zimmerleute, Korbflechter u.a. bei der Arbeit zuschauen. Begleitend dazu findet der Naturpark-Markt statt mit rund 20 Erzeugern und Infoständen aus den beiden Naturparks des Schwarzwalds.



FORUM ERLEBNIS:HOLZ

An den Holzschneflertagen wird im Forum erlebnis:holz die ganze Bandbreite heutiger Bernauer Schnitzkunst, Drechselarbeiten, Holzwaren und Keramik gezeigt. Während des Jahres werden Wechselausstellungen zu Handwerk und Brauchtum präsentiert.





**Holzwerkstätte
Alexander Ortlieb**

Besuchen Sie uns in unserem
Werkstattladen:
Montag bis Freitag 9 bis 17 Uhr,
Samstag von 10 bis 12 Uhr.
Oder nach Vereinbarung.

Alexander Ortlieb

Oberlehen
Todtmooser Straße 6
79872 Bernau im Schwarzwald
T. 07675 922035
www.alexander-ortlieb.de



**BRUNO
KAISER**

KONSEQUENT IN HOLZ

Mit rund 130 Mitarbeiter*innen
zählen wir zu den größten Holzbau-
unternehmen im Schwarzwald.
Wir sind Trendsetter im Bereich
„Mehrgeschossiger Wohnungsbau
komplett in Holz“ und realisieren
mit unserem Team innovative und
anspruchsvolle Projekte von der
Planung bis zur Schlüsselübergabe
an den Kunden.

Holzbau Bruno Kaiser GmbH
Gewerbegebiet Gässle 7
79872 Bernau im Schwarzwald
Tel. +49 76 75 90 53-0
Mail info@bruno-kaiser.de
Web www.bruno-kaiser.de

» zum Film

HOLZ KUNST HAND WERK

Dass sich Bernau über die Jahrhunderte zu einem Holzschneflerdorf entwickelte, hat es seinen natürlichen Rahmenbedingungen zu verdanken. Denn von was leben die Menschen in einem Schwarzwald-dorf auf rund 1.000 Metern Höhe, wo die Böden karg, die Winter lang und die Wälder dicht sind? Neben der Höhenlandwirtschaft entwickelte sich die Arbeit mit Holz zu einem wichtigen Erwerbszweig.

Daraus ist ein leistungsstarkes holzverarbeitendes Handwerk in Bernau entstanden. Gefertigt werden bis heute kunstgewerbliche Erzeugnisse, Schnitzereien, Schwarzwald-Möbel, Zulieferteile für die Möbel-industrie und Massivholz-Häuser.



**Lais
möbel**

Ideen aus Holz geformt

Rathausstraße 9, Innerlehen
www.lais-moebel.de



Holzgeschenke
Heike Schmid-Volk

Für jeden Anlass
das besondere Geschenk:

Holzspielwaren, Haushaltsartikel aus Holz,
Dekorationsartikel, Souvenirs, Gartenstecker
aus Metall, Kuckucksuhren, Leuchten aus
Porzellan, Vogelhäuser & Nistkasten,
Ganzjährige Krippenausstellung,
Schnitzereien, Krippen und Krippenzubehör.

Weierle, Gewerbestraße 1, 79872 Bernau i. Schw.
Tel. 07675/5 30, heike@holzgeschenke-bernau.com
www.holzgeschenke-bernau.com



**Holzbildhauerei
Wasmer**

BESUCHEN SIE UNS
GERNE KÖNNEN SIE UNS BEI DER
ARBEIT ZUSEHEN

Profane & sakrale Figuren,
Krippenfiguren,
Gartenskulpturen, Masken,
orig. Hans-Thoma-Stühle usw.

Ulrike Wasmer-Ludwig • Holzbildhauermeisterin
Dorf, Dorfstr. 4 • 79872 Bernau im Schwarzwald
Tel.: 07675 1232 • info@wasmerludwig.de
www.wasmerludwig.de





**PRAXIS
ZENTRUM
BERNAU**

Medizin & Therapie - Hand in Hand

Praxis

Dr. med. Friedhelm Bork
Facharzt für Allgemeinmedizin &
D-Arzt der Berufsgenossenschaft
Carsten Fischer
Facharzt für Innere Medizin &
Notfallmedizin

Kontakt: Tel.: 07675 246, Fax: 07675 1464
praxiszentrum-bernau@outlook.de

**Praxis für Physiotherapie
Matthias Vogt**

Kontakt: Tel.: 07675 929060
praxis@vogt-physiotherapie.de

**Praxis für Logopädie
Jutta Bork**

Kontakt: Tel.: 07675 929282
juttadbork@web.de



**MEDIZIN & THERAPIE -
HAND IN HAND**

Riggenbacher Landstraße 1
79872 Bernau im Schwarzwald
www.praxiszentrum-bernau.de



**Mitten im Schwarzwald
belebend und kraftvoll**



Das Revital Bad ist von Mittwoch
bis Sonntag von 10 bis 21 Uhr und
die Sauna täglich von 10 bis 21 Uhr
geöffnet.

Info: +49 7675 929104
www.radonrevitalbad.de

*Urlaub im
Südschwarzwald*

**#ferienweltsuedschwarzwald
ferienwelt-suedschwarzwald.de**



FerienWelt
Südschwarzwald
von den Höhen bis zum Rhein



- naturreine Pflanzenhaarfärbung
- integraler Haarschnitt
- biologische Haar/Hautpflege
- Pflege mit Mikroorganismen
- Bürstenmassage u.v.m.



*Aus Überzeugung biologisch!
Wir freuen und auf Sie!*

Rathausstrasse 7 • 79872 Bernau • Tel. 07675/1287
Webseite & Onlineshop: www.naturfriseur-markus.de

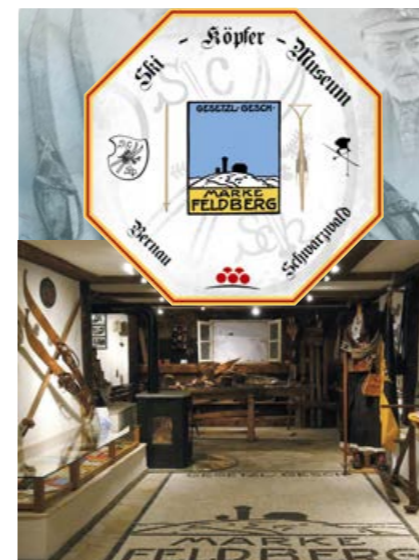
**Kommt auf einen
Sprung vorbei ...
und genießt die Natur,
das Leben, das Essen, die
Geselligkeit oder die Ruhe.
Wir freuen uns auf euch!**



**die
Hütte**

Am Loipenzentrum/ Zauberwald

www.die-huette-bernau.de



Termine auf Anfrage: Walter Strohmeier
Kaiserhausstraße 27, Tel. 01517 274 4219
info@ski-koepfer.de, www.ski-koepfer.de

MUSEEN

Hans-Thoma-Kunstmuseum

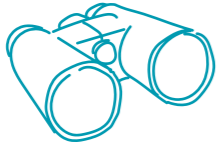
Ortsteil Innerlehen
Rathausstraße 18
Tel. 07675 160040
www.hans-thoma-kunstmuseum.de

**Schwarzwälder Holzschneflermuseum
Resenhof sowie Forum erlebnis:holz**

Ortsteil Oberlehen
Resenhofstraße 2
Tel. 07675 160040
www.resenhof.de



ORTS PLAN



IMPRESSUM (Stand: Dezember 2021)

Bildnachweis:

Michael Arndt: 5 (Skilift), 5 (Winterlandschaft), 6/7, 13 (Spießhörner), 22/23. **Multimedia Service Buchmann:** 20 (Löwen). **Thomas Bichler:** 5 (Wanderer mit Karte), 5 (Haus), 11 (Himmelsliege), 14 (Zwei Wanderer). **Heike Budig:** 28 (Pinguine mit Künstlern), 28 (Künstler bei der Arbeit). **Crijo:** 30 (Resenhof), 30 (Bottich), 30 (Besen und Bürsten), 30 (Werkstatt). **Birgit-Cathrin Duval:** 8, 10, 11 (Viscope), 12 (Blösling), 15 (Kinder), 19 (Zauberwald), 28 (Bär). **Claudia Grätsch:** 11 (Krunkelbachhütte), 20 (Schwanen). **Granacher:** 20 (Schwarzwaldhaus Bernau). **Monika Goecke:** 20/21 (Teller), 32 (Hausminiaturen). **Klaus Hansen:** 17 (Wanderer). **Fam. Kaiser, Goldbachhof:** 9 (Genussbotschafter). **Gisela Kaiser:** 4 (TI), 5 (Kinder). **Margret Köpfer:** 30 (Handwerker). **Ute Maier:** 5 (Lagerfeuer), 5 (Blasmusik), 5 (Weide), 9 (Weidewart), 9 (Architektur), 11 (Wanderer mit Arnika), 14 (Kinder), 15 (Pilze), 17 (Alpenblick), 21, 24 (Herzogenhorn), 26 (Krunkelbachblick), 26 (Skifahrer Alpensicht), 30 (forum:holz). **Carina Matt:** 14 (Turmsteig). **Kristoff Meller:** 18 (Läufer). **Achim Mende:** 2, 3, 12 (Herzogenhorn).

Sandra Mittermaier: 18 (Tennisplatz). **Pierluigi Orler:** 5 (Loipen), 5 (Schneeskulpturen), 26 (Loipen), 27 (Maoi), 27 (Luftaufnahmen), 27 (Abend). **pure-life-pictures:** 17 (See). **Alexander Raths:** 17 (Biker). **Ilona Schmidt:** 14 (Ledertschobenstein). **Fam. Schön:** 21 (Innenansicht Bergblick). **Bernd Schuhmacher:** 29 (Museum). **Erich Spiegelhalter:** 1, 36, 12 (Hochtal im Nebel), 15 (Merlin), 16, 34. **Ulrike Spiegelhalter:** 9 (Hackschitzel). **Rolf Tammen:** 19 (Wellness), 20 (Hotel Rössle). **Skischule Thoma:** 25 (Skilehrer), 25 (Skischule), 26 (Freisteller). **Tourist-Information:** 26 (Krunkelbachhütte). **Christoph Wasmer:** 27 (Pinguin). **Matthias Wendle:** 15 (Portal).

Herausgeber:

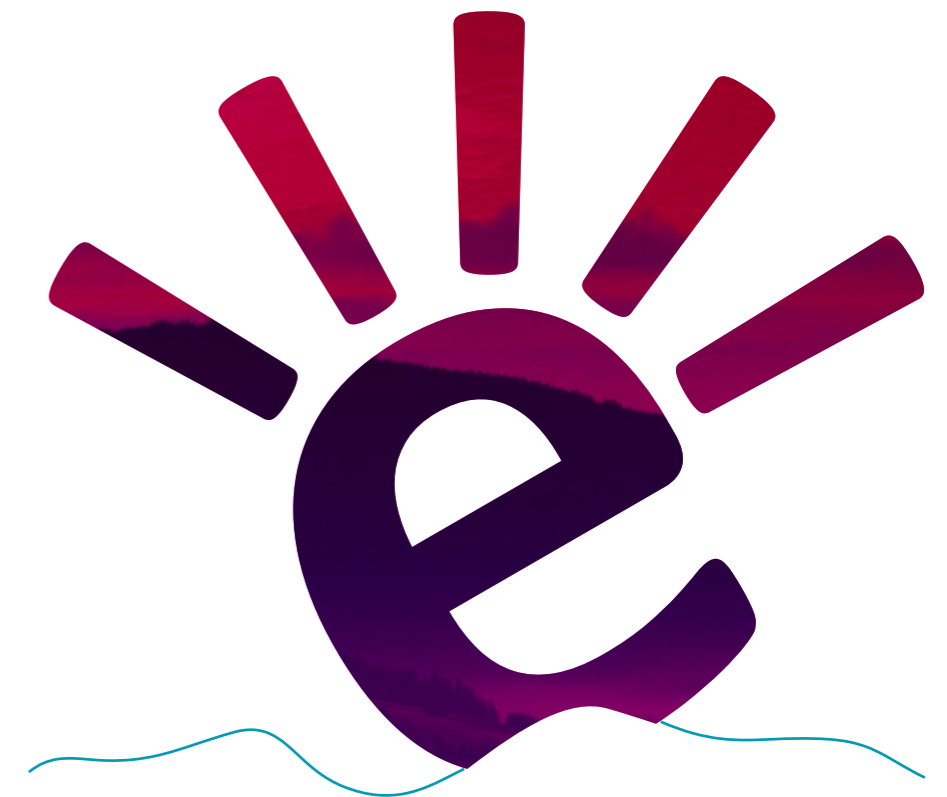
Tourist-Information/Gemeinde Bernau im Schwarzwald

Redaktion und Konzept:

Matthias Wendle
Tourist-Information
Text und Korrektur:
Melanie Geppert
www.textagentur-geppert.de
Konzeption, Gestaltung, Illustrationen:
Gisela Kaiser, www.kaiser-design.de

Druck:

+siggset+ print & media AG, Albruck



WIR SIND GERNE FÜR SIE DA:

Ihre Tourist-Information Bernau im Schwarzwald

Innerlehen, Rathausstraße 18, 79872 Bernau im Schwarzwald

Telefon: +49 7675 160030

tourist-information@bernaus-schwarzwald.de

www.bernaus-schwarzwald.de



inklusive GÄSTE KARTE

Im Urlaub
leicht gespart!

Wer in Bernau Urlaub macht, erhält gleich bei der Ankunft von seinem Gastgeber die **Inklusiv Gästekarte**. Damit können Sie vom ersten bis zum letzten Urlaubstag kostenlos Bus und Bahn in der gesamten Ferienregion Schwarzwald fahren. Möglich macht das **KONUS** – der Freifahrtschein für Schwarzwald-Urlauber!

Die Gästekarte mit dem KONUS-Zeichen gilt in neun Verkehrsverbänden zwischen Pforzheim und Karlsruhe im Norden und Basel und Waldshut-Tiengen im Süden. Reisen können Sie in der 2. Klasse. Hunde brauchen allerdings ein Extra-Ticket.

Mehr Infos: www.konus-schwarzwald.info

Wenn Sie **mindestens zwei Nächte** in Bernau buchen, kommen Sie in den Genuss der **Inklusiv Gästekarte** mit folgenden Leistungen:

Freier Eintritt:

- **Hans-Thoma-Kunstmuseum**
www.hans-thoma-museum.de
- **Holzschneflermuseum Resenhof**
www.resenhof.de
- zu **allen Veranstaltungen** der Tourist-Info Bernau
- ins **Freibad Aqua Treff**, Todtmoos
www.todtmoos.de
- ins **Haus der Natur** auf dem Feldberg
www.naz-bw.de

Kostenlose Nutzung:

- **Tennisplatz Bernau**, Reservierung:
Sport Thoma, Bernau
- **Ermäßigter Eintritt:**
-5 Euro Eintritts-Rabatt im
Radon Revital Bad, Menzenschwand
www.radonrevitalbad.de

3,5 Gratisstunden:

- mit dem **E-Bike** oder **Mountainbike**.
Verleih: Sport Thoma, Bernau
Mai - Okt.

Gratis Skifahren:

- an den **Skiliften** Spitzenberg,
Köpfler und Hofeck

Gratis Loipenticket:

- für das **Loipenzentrum**

weitere Informationen:

www.bernau-schwarzwald.de



übrigens: Alles was Sie brauchen ist für Sie vor Ort:
Post, Sparkasse und Volksbank, Apotheke, Ärztezentrum,
Bäckerei, kleiner Supermarkt, Bauernladen, Bioladen,
Tankstelle / Auto-Werkstatt, Elektrogeschäft, Sportgeschäft,
Geschenkeladen...

Februar

**Schwarzwälder
Schneeskulpturen-Festival**
Skigebiet Spitzenberg/Köpfler

Fasnachtswoche, außer Aschermittwoch
Scheibenschlagen
In mehreren Ortsteilen

2. Augustwochenende
Hans-Thoma-Fest
Kurpark, Festzelt am Spitzenberg

3. Augustwochenende

Holzschneflertage, Naturpark-Markt
Resenhof, Forum erlebnis:holz

4. Septemberwochenende
Kunst- und Handwerkermarkt
Kurpark

1. Adventswochenende
Weihnachtstour
In mehreren Ortsteilen

WIR SIND GERNE FÜR SIE DA:

Ihre Tourist-Information Bernau im Schwarzwald

Innerlehen, Rathausstraße 18, 79872 Bernau im Schwarzwald

Telefon: +49 7675 160030

tourist-information@bernau-schwarzwald.de

www.bernau-schwarzwald.de



LIEB LINGS GAST GEBER

2022

Wir stellen uns vor!



Bernau
IM SCHWARZWALD
Hochtal 900-1.415 m





Familie Mäule
 Innerlehen, St.-Johann-Weg 2
 79872 Bernau im Schwarzwald
 Tel. +49 (0)7675 929720
 Fax +49 (0)7675 1716
 info@roessle-bernau.de
 www.roessle-bernau.de

Entfliehen Sie dem Alltag und gönnen Sie sich ein paar Tage Erholung und Entspannung in unserem liebevoll und familiär geführten Wellness- und Wanderhotel. Bei uns finden Sie die Ruhe und das passende Ambiente um einfach mal abzuschalten.

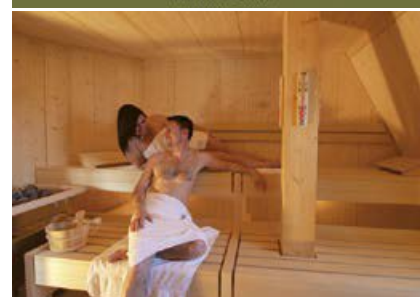
Genießen Sie unsere Küche und entdecken Sie die Gaumenfreuden unserer Region – natürlich werden bei uns alle Gerichte stets frisch zubereitet. In unserem SPA Bereich können Sie auch tagsüber mal die Augen schließen und die Seele baumeln lassen. Unsere Mitarbeiter verwöhnen Sie gerne mit entspannenden Massagen, wohltuenden Kräuterstempeln und wirkungsvollen Beautybehandlungen.

Unsere Zimmer laden Sie von dem ersten Moment Ihrer Anreise zum Erholen ein. Ausgesuchte Materialien sowie liebevolle Details schenken unseren Räumen eine besondere Atmosphäre – überzeugen Sie sich selbst.

Ihre Familie Mäule und Mitarbeiter



Zi-Anz.	Zimmerart	Ausstattung	ÜF/Pers./€
3	EZ	DU/WC	83-100
34	DZ	DU/WC	79-140



Familie Norbert Goos
 Innerlehen, Am Kurpark 26
 79872 Bernau im Schwarzwald
 Tel. +49 (0)7675 365, Fax +49 (0)7675 1371
 info@schwarzwaldhaus-bernau.de
 www.schwarzwaldhaus-bernau.de

Gastlichkeit, Gemütlichkeit, Genuss. Ganz neu erleben! Nach erfolgtem Um- und Erweiterungsbau bietet Ihnen das Schwarzwaldhaus jetzt noch mehr Komfort. Wir möchten Sie herzlich dazu einladen, Ihren Urlaub oder einfach ein paar erholsame Tage bei uns zu verbringen. Mit hochwertigen Materialien und modernen Bädern ausgestattet, präsentieren sich die neuen Gästezimmer in stilvoll zeitlosem Schwarzwald Design.

Genießen Sie die wohlige Entspannung in unserer neuen, himmlischen „Pamorama-Wohlfühlloase“ mit Bio- oder Finnischer Sauna, Bergkräuterdampfbad oder Infrarot und Tiefenwärme. Auf Anfrage Massagen und Kosmetikanwendungen.

In unseren liebevoll eingerichteten Schwarzwaldstuben verwöhnen wir Sie mit feinen Gerichten aus der Naturparkküche, ausgesuchten Weinen und Bieren vom Faß. Dies alles macht Lust auf Leben, Genuss, Bewegung. Gut, wenn es ein Haus gibt, das all diese Gefühle verbindet.

Fragen Sie nach unseren Pauschalangeboten. Ihre Familie Goos und Mitarbeiter

Weitere Vorteile im Überblick:

- Öffentliche Ladesäule für Elektrofahrzeuge
- Sky-TV



Zi-Anz.	Zimmerart	Ausstattung	ÜF/Pers./€
3	EZ	DU/WC/BK/SÜD/OST	62-72
8	DZ	DU/WC/BK	58-69
2	MBZ	DU/BD/WC/BK	58-68
5	AP/Suite	DU/BD/WC/BK	68-82



Daniel Goos
 Innerlehen - Am Kurpark 5
 79872 Bernau im Schwarzwald
 Tel. +49 (0) 76 75 6 02, Fax +49 (0) 76 75 13 71
 info@kurhaus-bernau.com, www.kurhaus-bernau.com

Restaurant Unteres Köpfle **Öffnungszeiten:**
 Donnerstag bis Sonntag von 11.30 Uhr bis 22 Uhr
 Durchgehend warme Küche, Vesper, Kaffee und Kuchen von 11.30 Uhr bis 20.30 Uhr
 Mo - Mi Ruhetag

Wir heißen Sie ganz herzlich willkommen im neu renovierten und gestalteten Kurhaus Bernau. Idyllisch am schönen Kurpark gelegen, bieten wir Ihnen in gemütlicher Atmosphäre feine Gerichte aus frischen Zutaten der Region an. Für Feierlichkeiten wie z. B. Hochzeiten, Geburtstage, Vereins- und Betriebsfeste bewirten wir unsere Gäste im hell und freundlich gestalteten Kursaal, welcher sich ebenfalls im Kurhaus befindet. Dieser bietet Platz für bis zu 250 Personen. Unser Catering Service rundet das kulinarische Angebot ab. Wir freuen uns auf Ihre Anfrage.

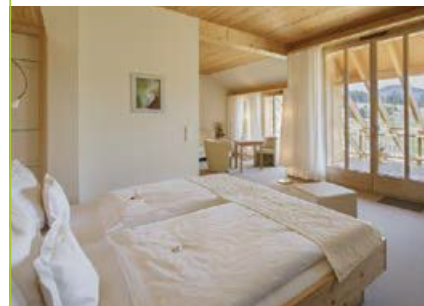
Weitere Vorteile im Überblick:

- zentrale Lage beim Hans-Thoma-Kunstmuseum
- großer Wanderparkplatz direkt beim Kurhaus
- barrierefreier Zugang
- Skilifte und Kinderspielplatz
- große Sonnenterrasse



Hotel Breggers Schwanen Hochtal SPA ****

D7



Franz Bregger
Oberlehen, Todtmooser Straße 17
79872 Bernau im Schwarzwald
Tel. +49 (0)7675 348, Fax +49 (0)7675 1758
info@breggers-schwanen.de
www.breggers-schwanen.de

Diese Schwanen-Inklusiv-Leistungen sind in den Preisen enthalten: Übernachtung in der gewählten Kategorie, großes Vital-Frühstücksbuffet, Mittagsvesper, 4 Gang Wahl HP abends, freie Nutzung der Bade- und Saunalandschaft, Aktiv- & Entspannungsprogramm, Tasche mit Bademantel und Badeschuhen. Im SPA-Bereich täglich Wasser, Tee, frisches Obst sowie Sauna- und Badetücher.

Die 4 Jahreszeiten mit Hochgenuss erleben... im 300 Jahre alten Schwarzwaldgasthof mit neuem Hochtaltrakt. Die ideale Verbindung von Tradition und Moderne. Historische, heimelige Gasträume und die Großzügigkeit und der Komfort der neuen Speiseküche, der Zimmer & Suiten und des HOCHTAL- SPA. Lounge mit Hotelbar, Terrasse und Liegewiese mit einzigartigem Panoramablick. Unsere Küche zaubert für Sie regionale, saisonalen Köstlichkeiten. Wohnen Sie im gemütlichen Schwarzwaldstübchen oder einer exquisiten Hochtal-Suite – ganz nach Ihren Wünschen.

Herzlich willkommen!
Franz Bregger und Mitarbeiter



Zi-Anz.	Zimmerart	Ausstattung	ÜF/Pers./€
38	DZ	DU/WC/BK/TEL/TV	110-150
6	Suiten	DU/WC/BK/TEL/TV	145-185

Hotel Bären ***

C7



Familie Baldiserri
Oberlehen, Weiherweg 1, 79872 Bernau im Schwarzwald
Tel. +49 (0)7675 640, Fax +49 (0)7675 9298713
info@hotelbaerenbernau.com
www.hotelbaerenbernau.com

Unser Haus ist in herrlicher Umgebung, ruhig und doch zentral gelegen mit romantischem und stil vollem Ambiente. Wir verwöhnen Sie mit heimischen und internationalen Spezialitäten.

Lassen Sie so Ihren Aufenthalt in komfortabel ausgestatteten Zimmern mit gemütlicher Atmosphäre sowie exzellenter Betreuung zu einem unvergesslichen Urlaub werden.



Mehr Infos sowie interessante Pauschalangebote erhalten Sie im Internet oder im angeforderten Hausprospekt. Lassen Sie sich verwöhnen ... Unser Gast – unser König!
HP: 24,50 € pro Tag/Person ab 3 Tagen



Zi-Anz.	Zimmerart	Ausstattung	ÜF/Pers./€
1	EZ	DU/WC/TEL/TV	50
2	EZ	DU/WC/TEL/TV/BK	60
6	DZ	DU/WC/TEL/TV/BK	45
3	DZ	DU/WC/TEL/TV/BK Infr.Sauna/teils BK	55



Hotel Landgasthof Bergblick G***

B4



Hinaus aus dem Grau des Alltags – Hinein in die Sonne der Berge

Familie Schön
Dorf, Hasenbuckweg 1, 79872 Bernau im Schwarzwald
Tel. +49 (0)7675 273, Fax +49 (0)7675 1466
info@bergblick-bernau.de
www.bergblick-bernau.de

Mit Bergblicks ¾ Schlemmerpension und dem naturverbundenen Hotelprogramm finden Sie die richtige Balance zwischen Genuss und Aktivurlaub. Jeden Tag erwartet Sie ein kalt warmes Frühstücksbuffet, die vitale Nachmittagsverpflegung mit Cafe und Kuchen oder Deftiges von Nachbars Bio Bauernhof. Abends dann das 6-Gänge-Wahlmenü. Jeden Samstag gibts eine kostenlose Weinprobe im Gewölbekeller – gefolgt von einem 8-Gänge Galamenu.

Landhaus- und Familien Suiten mit offenem Kamin und eigener Sauna.



„Ihr Genuss ist unsere Leidenschaft.“ Michelin, Gault Millau, Falsta und Feinschmecker zählen uns zu den besten Landgasthöfen von Deutschland.

Gästekbetreuung wird im Bergblick groß geschrieben. Mit geführten Wanderungen, im Winter mit Schneeschuhen, Mountainbike Touren und Verleih, Ausflugsfahrten mit dem Hotelbus, Kunsthandwerkstouren, uvm.



Zi-Anz.	Zimmerart	Ausstattung	ÜF/Pers./€
8	DZ	BD/DU/WC/BK/TE	55-85
3	2 Raum-Suiten	BD/DU/WC/BK/TE	85-135

Gasthaus Pension Bernauer-Hof

A2



Thea Bachmann
Hof, Hofstr. 11, 79872 Bernau im Schwarzwald
Tel. +49 (0)7675 361, Fax +49 (0)7675 929296
bernauer-hof@t-online.de
www.bernauer-hof.de

In unserem familiengeführten Gasthaus mit Pension können Sie sich bestens erholen und kulinarisch verwöhnen lassen. Unser Haus liegt auf 923 m ü.M. in Hof, dem hintersten Ortsteil des Bernauer Hochtals, ohne Durchgangsverkehr. Der Bernauer-Hof, 1622 erbaut, zum Teil im Original erhalten. Besonders sehenswert und unverändert ist die Original Bauernstube. Wir bieten eine reichhaltige, regionale Küche.



Unser Haus ist idealer Ausgangspunkt für Wanderungen durch das Tal, auf das nahe 1415 m hoch gelegene Herzogenhorn oder zum Feldberg. Im Winter gibt es gewalzte Wanderwege im Tal und zur Krunkelbachhütte, in 100 Meter Entfernung Skilift und Loipe.



Zi-Anz.	Zimmerart	Ausstattung	ÜF/Pers./€
1	EZ	DU/WC/TV	39
1	DZ (Einzelbel.)	DU/WC/TV	54
7	DZ	DU/WC/TV	38,50
1	3-Bett-Z	DU/WC/TV	34,50

Landhotel Löwen ***

B4



Familie Schmidt
Dorf, Dorf-Hauptstraße 18
79872 Bernau im Schwarzwald
Tel. +49 (0)7675 277, Fax +49 (0)7675 922088
info@loewen-bernau.de, www.loewen-bernau.de

Gemütliche Schwarzwaldtradition seit 1892. Seit 5 Generationen im Ort verwurzelt und aufgeschlossen für Neues. 12 renovierte Zimmer zum Teil mit Balkon, eine neue Kachelofenstube in Altholz ausgestattet, ein geräumiges Hallenbad mit Sauna und Physiotherm-Wärmekabine und eine herrliche Sonnenterrasse mit Blick zum Blössling – mehr braucht es nicht, um einen schönen Tag in unserem zauberhaften Bernauer Hochtal ausklingen zu lassen. Genießen Sie abends unsere ehrliche Naturparkküche am Kachelofen oder auf unserer Sonnenterrasse und starten



Sie am nächsten Tag gestärkt an unserem Frühstücksbuffet mit regionalen Produkten. Wir liegen zentral zu den Premiumwanderwegen „Albsteig“, „Hochtalsteig“ und „Panoramaweg“. Im Winter erreichen Sie den Spitzenberglift in 300m zu Fuß.

Wir freuen uns auf Sie!
Bianca & Franz-Josef Schmidt



Zi-Anz.	Zimmerart	Ausstattung	ÜF/Pers./€
7	DZ	DU/WC/BK/SÜD/OST	65-75
3	DZ	DU/WC/Süd	60-70
2	DZ	DU/WC/Nord	55-65

Pension Hofeck A2 **Berggasthaus Krunkelbachhütte B1**



Familie S. Jünger
Hof, Hofeckweg 2, 79872 Bernau im Schwarzwald
Tel. +49 (0)7675 338, Fax +49 (0)7675 929162
info@pension-hofeck.de
www.pension-hofeck.de

Idyllisch und ruhig gelegene Pension, neu renovierte Zimmer mit Dusche u. WC, reichhaltiges Frühstück, große Terrasse, idealer Wanderausgangspunkt zur Krunkelbachhütte u. Herzogenhorn, Skilift und Loipen direkt angrenzend.

Frühstücksbuffet, Haustier: 6€/Tag

Zi-Anz.	Zimmerart	Ausstattung	ÜF/Pers./€
4	DZ	BD/DU/WC/BK	40-45
2	DZ	BD/DU/WC	40-45

verbunden durch einen Fußweg von ca. 3 km



Susanne Jünger
Dorf, Krunkelbachweg 10, 79872 Bernau im Schwarzwald
Tel. +49 (0)7675 338
info@krunkelbach.de, www.krunkelbach.de
info@schneeschu-hc.de, www.schneeschu-hc.de

Auf 1294 m der ideale Startpunkt zum Herzogenhorn (1415 m), zum Feldberg (1493m) und vielen schönen Wanderzielen. Naturlehrpfad. Zünftige Vesper, kleine Gerichte, Kaffee und hausgemachte Kuchen. Krunkelbacheintopf! – Wintergaudi!

Frühstücksbuffet, Haustier: 6€/Tag

Zi-Anz.	Zimmerart	Ausstattung	ÜF/Pers./€
2	DZ	WW/Etagen DU	34-36
1	MBZ 3 Pers.	WW/Etagen DU	34-36
3	MBZ 4 Pers.	WW/Etagen DU	34-36
1	MBZ 8 Pers.	WW/Etagen DU	34-36

Pension Jägerhof B4



Familie Mannhart, Dorf, Dorfstr. 3
79872 Bernau im Schwarzwald, Tel. +49 (0)7675 727
info@schwarzwald-jaegerhof.de
www.schwarzwald-jaegerhof.de

Unser Haus bietet ihnen eine Wohlfühloase im schönen Südschwarzwald an. Genießen sie mit allen Sinnen unser ausgiebiges Frühstücksbuffet, unsere Sauna und die herrliche Natur.

Frühstücksbuffet, Haustier: 6€/Tag

Zi-Anz.	Zimmerart	Ausstattung	ÜF/Pers./€
1	EZ	DU/WC/WW	46-51
1	DZ	DU/WC/WW	36-41
8	DZ	DU/WC/WW	36-49
2	AP	DU/BD/WC/WW/BK	49

Pension Stöckerwald 6* C7**



Cornelia und Frank Schöne, Oberlehen, Weidbergweg 1
79872 Bernau im Schwarzwald, Tel. +49 (0)7675 408
Fax +49 (0)7675 929533, info@pension-stoeckerwald.de
www.pension-stoeckerwald.de

Genießen Sie Ihren Urlaub in unserem familiär geführten Haus. Ein traumhafter Ausblick auf das Bernauer Hochtal sowie ein reichhaltiges Frühstück mit Morgensonne erwarten Sie bei uns. Liegewiese, Abholservice, Kartenzahlung.

Frühstücksbuffet, Haustier: 6€/Tag

Zi-Anz.	Zimmerart	Ausstattung	ÜF/Pers./€
2	EZ	DU/WC	41-51
6	DZ	DU/WC	31-41
3	AP	DU/WC	35-42

Skiclub Lauchringen A4



Ferienhaus Skiclub Lauchringen, Margit Schmidt
Dorf, Mühlenweg 2, 79872 Bernau im Schwarzwald
Tel. +49 (0)7675 929151
huettenverwaltung@skiclub-lauchringen.de
www.skiclub-lauchringen.de

Die Freistehende Hütte in ruhiger Lage mit Grillmöglichkeit und großer Liegewiese besitzt 40 Schlafmöglichkeiten und einen großen Gastraum / Große, gut ausgestattete Küche / Tischtennisraum / 2 DZ / MBZ: 1x 6-Bett, 1x 8-Bett, 1x10-Bett, 3x4-Bett. Preis ohne Frühstück.

Frühstücksbuffet, Haustier: 6€/Tag

Zi-Anz.	Zimmerart	Ausstattung	ÜF/Pers./€
2	DZ		10-13,50
6	MBZ		10-13,50

Wohnmobilstellplatz „Spitzenberg“ B4

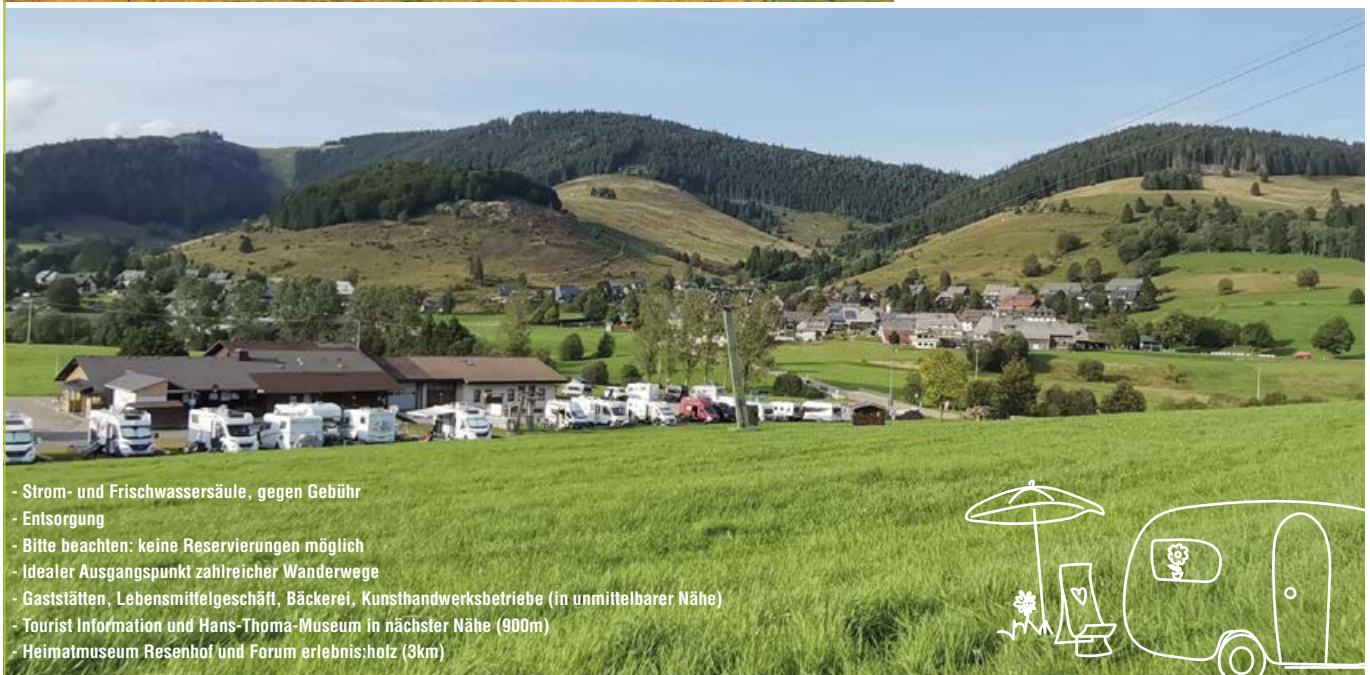
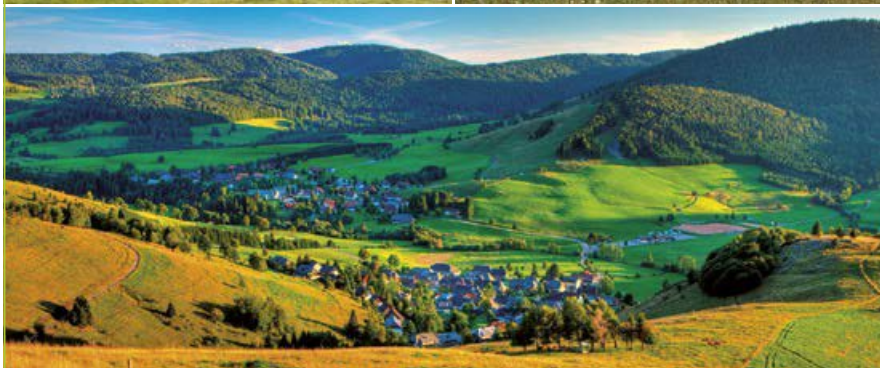


Information und Buchung:
Tourist Information Bernau
Innerlehen, Rathausstraße 18
79872 Bernau im Schwarzwald
Tel. +49 (0)7675 160030, Fax +49 (0)7675 160090
tourist-information@bernau-schwarzwald.de
www.bernau-schwarzwald.de

Herzlich Willkommen liebe Wohnmobil-Gäste!
Urlaub auf „4 Rädern“ inmitten von saftig grünen Wiesen und umgeben von herrlichen Bergen. Hier dürfen Sie sich erholen und entspannen und dabei die Bernauer Gastfreundschaft genießen.

Zur Verfügung stehen 32 Wohnmobilstellplätze (18 mit Stromanschluss), davon 4 ausgewiesene Stellplätze für Wohnwagen, in landschaftlicher schöner und ruhiger Lage zwischen den Ortsteilen Innerlehen und Dorf beim Wanderparkplatz „Spitzenberg“.

Öffnungszeiten **01. April bis mindestens 30. September.**
Die **Stellplatzgebühr beträgt 10 Euro pro Tag.**
In dieser Gebühr enthalten ist die Kurtaxe.



- Strom- und Frischwassersäule, gegen Gebühr
- Entsorgung
- Bitte beachten: keine Reservierungen möglich
- Idealer Ausgangspunkt zahlreicher Wanderwege
- Gaststätten, Lebensmittelgeschäft, Bäckerei, Kunsthandwerksbetriebe (in unmittelbarer Nähe)
- Tourist Information und Hans-Thoma-Museum in nächster Nähe (900m)
- Heimatmuseum Resenhof und Forum erlebnis:holz (3km)

Jugendzeltplatz „Wacht“ A4

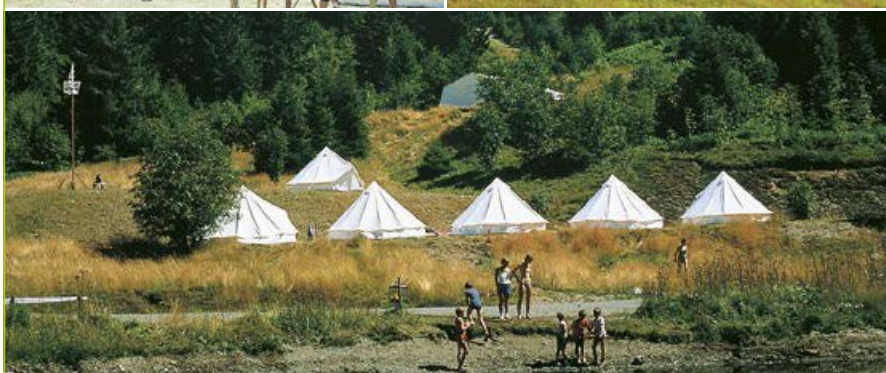


Information und Buchung:
Tourist Information Bernau
Innerlehen, Rathausstraße 18
79872 Bernau im Schwarzwald
Tel. +49 (0)7675 160030 • Fax +49 (0)7675 160090
tourist-information@bernau-schwarzwald.de www.bernau-schwarzwald.de

Der Jugendzeltplatz „Wacht“ liegt am Ortsausgang des Bernauer Hochtals auf der Passhöhe „Wacht“ an der Landstraße Bernau - Todtnau.

Der Platz verfügt über eine Fläche von 2800 m², ist in drei Einzelplätze gegliedert und für 120 Personen geeignet. Zum Zeltplatz gehört eine Hütte mit:

- Aufenthaltsraum für ca. 40 Personen
- sanitären Einrichtungen (8 WC's, 2 Duschräume, 20 Waschbecken)
- 8 Geschirrspülbecken



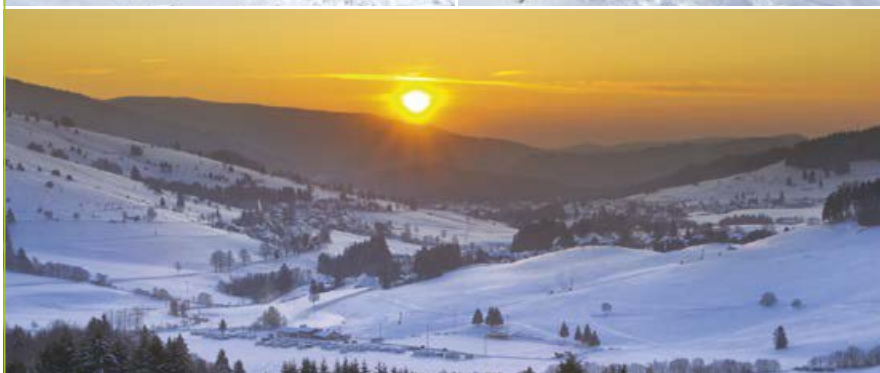
Wintercampingplatz „Spitzenberg“ B4



Information und Buchung:
Tourist Information Bernau
Innerlehen, Rathausstraße 18
79872 Bernau im Schwarzwald
Tel. +49 (0)7675 160030, Fax +49 (0)7675 160090
tourist-information@bernau-schwarzwald.de
www.bernau-schwarzwald.de

Der **Wintercampingplatz „Spitzenberg“** liegt zwischen den Ortsteilen Innerlehen und Dorf. Der Platz ist **gebührenpflichtig**, verfügt über 100 Stellplätze für Dauercamper sowie 15 Stellplätze für Kurzcamper und hat in Zeitraum vom **1. Oktober bis 15. April** geöffnet. Voranmeldung erforderlich!

- In direkter Nähe befinden sich
- 3 Skilifte
 - Loipen
 - Winterwanderwege
 - Rodelbahn
 - Lebensmittelgeschäft, Bäckerei, Gasthäuser



Haus Hochtalblick F***** D6



Familie Markus Köpfer
Kaiserhaus, Kaiserhausstraße 53
79872 Bernau im Schwarzwald
Tel. +49 (0)7675 341, Fax +49 (0)7675 922014
info@hochtalblick.de, www.hochtalblick.de

Herzlich Willkommen in unserem Ferienparadies
„HOCHTALBLICK“. Genießen Sie Ihren Urlaub in ruhiger,
sonniger Lage mit herrlichem Panoramablick und gönnen
Sie sich den Luxus der Ruhe, Entspannung und Erholung.

Alle Wohnungen sind Nichtraucherwohnungen und
verfügen über eine komplett eingerichtete Küche oder
Küchenzeile, DU/WC mit Fön, Sat-TV (Flachbildschirm),
Radio-CD oder Stereoanlage, Telefon, kostenloses W-LAN
und Balkon. Wir bieten Ihnen Barrierefreiheit durch einen
Aufzug, eine Waschmaschine und einen Wäschetrockner,
sowie eine Wellness-Sauna zum Entspannen an.
In einigen Wohnungen nehmen wir Haustiere auf Anfrage
auf.

Auf Wunsch servieren wir Ihnen das Frühstück in Ihrer
Ferienwohnung und Sie können gerne unseren Bauernhof
(3km entf.) besuchen.

HOCHTALBLICK
Ferienwohnungen mit Weitsicht



Table with 5 columns: FewoTyp, Sterne, qm, Pers., 2Pers/Nacht, € weit.Pers. Rows include Typ 1xD, 1xC, 1xB, 1xA, 1xB, 1xB with various pricing and capacity information.

Ferienwohnung Janssen C6



Janssen, Auguste
Innerlehen, Hasenmättle 9, 79872 Bernau im Schwarzwald
Tel. +49 (0)7675 1208, fewojanssen@gmx.de
www.fewo-janssen-bernau.de

Herzlich willkommen in unserem zentral und doch
ruhig gelegenen Haus mit drei gepflegten und gemütlich
eingerichteten Ferienwohnungen.

Typ A - 35 m², Typ B - 55 m², Typ B - 60 m².
Parkplätze direkt beim Haus. Große Liegewiese.
In unmittelbarer Nähe befinden sich: Wanderwege,
Kurpark, Loipen, Skilifte, Bäckerei, Gasthäuser.
Hunde auf Anfrage, 3 € pro Tag.

Wir freuen uns auf Sie.



Table with 5 columns: FewoTyp, Sterne, qm, Pers., 2Pers/Nacht, € weit.Pers. Rows include Typ 1xA, 1xB1, 1xB2.

Appartement Bergblick B4



Familie Kerstin Köpfer
Dorf, Hasenbuckweg 4, 79872 Bernau im Schwarzwald
Tel. +49 (0)7675 9296958
appartement.bergblick@t-online.de
www.appartements-bergblick.de

„Ich vergesse alle Sorgen und der Friede der Natur
umschließt auch meine Seele“ (Hans Thoma)

Ankommen, Atmen, Weitsicht, Natur, Ruhe, Genießen,
Entspannen ...herzlich Willkommen im Appartement
Bergblick. Liebevoll eingerichtete Apartment's mit Blick
über unser schönes Bernauer Tal laden ein die wertvollsten
Tage im Jahr zu genießen. Unser Haus bietet 4 komfortable
Appartement's, 1 Einzelzimmer, Sauna, Aufzug und Tiefgar-
rage. Kulinarische Freuden gibt es im gegenüberliegenden
Stammhaus „Bergblick“. Einkaufsmöglichkeiten, Wander-
wege, Loipen , Skilifte direkt zu Fuß zu erreichen.



Table with 5 columns: FewoTyp, Sterne, qm, Pers., 2Pers/Nacht, € weit.Pers. Rows include Typ 1xA, 1xC, 3xB.



Haus Altman D6



Maria-Eva Altman
Gass, Todtmooser Str. 41, 79872 Bernau im Schwarzwald
Tel.+49 (0)7675 862, fewo-altman@gmx.de

Herzlich willkommen in unserem ruhig gelegenen Haus
mit 2 gemütlich eingerichteten Ferienwohnungen.
Wohnraum mit Küchenzeile und Essecke.
Wanderwege und Loipen sind in der Nähe.



Table with 5 columns: FewoTyp, Sterne, qm, Pers., 2Pers/Nacht, € weit.Pers. Rows include Typ 1xB, 1xC.

Haus Panoramablick F***** C7



Andrea Baur
Oberlehen, Dr. Ludwig-Baur-Straße 3
79872 Bernau im Schwarzwald
Tel. +49 (0)7675 1481, fewo@panoramablick-bernau.de
www.panoramablick-bernau.de

Ankommen, aufatmen, sich wohlfühlen in unseren
Komfort-Ferienwohnungen im Haus Panoramablick.
Herzlich willkommen, wir freuen uns auf Sie!



Table with 5 columns: FewoTyp, Sterne, qm, Pers., 2Pers/Nacht, € weit.Pers. Rows include Typ 1xA, 1xB, 1xB.

Haus Waltraud Baur A2



Waltraud und Martina Baur
Oberlehen Resenhofweg 1, 79872 Bernau im Schwarzwald
Tel.+49 (0)7675 306, Fax +49 (0)7675 306
mbf69@aol.com, www.ferienwohnung-baur-bernau.de

Herzlich willkommen in unserem Schwarzwaldhaus mit
Talrundblick in ruhiger Lage. Wald, Wanderwege, Loipen,
Skilift in der Nähe. Suchen Sie Ruhe und Gemütlichkeit,
sind Sie bei uns richtig.



Table with 5 columns: FewoTyp, Sterne, qm, Pers., 2Pers/Nacht, € weit.Pers. Row includes Typ 1xC.

Ferienwohnung am Kurpark B5



Monika Baur
Innerlehen, Am Kurpark 15, 79872 Bernau im Schwarzwald
Tel.+49 (0)7675 921996, monikabaur296@t-online.de
www.fewo-bernhard-baur.de

Geschmackvoll eingerichtete Ferienwohnung im Holzhaus.
Ruhige, zentrale Lage ohne Durchgangsverkehr.
Wanderwege, Loipen, Skilifte, Tennisplätze,
Wassertrittstelle, Restaurants in unmittelbarer Nähe.
Überdachter Balkon.



Table with 5 columns: FewoTyp, Sterne, qm, Pers., 2Pers/Nacht, € weit.Pers. Row includes Typ 1xB.

Haus auf der Hütten D7



Oskar und Friedhild Baur
Gass, Felseleweg 8, 79872 Bernau im Schwarzwald
Tel.+49 (0)7675 776, Fax +49 (0)7675 929771
info@haus-baur.de, www.haus-baur.de

2 gemütl., komf. mit Holz ausgest. Fewos in ruhiger Lage.
Kompl. einger. Küche (Typ C mit Spülmaschine), Backofen.
Inkl. Nebenkosten u. Wäsche, Kinderbett/ Hochstuhl. Grill-
möglichkeit. Loipen, Wanderwege in der Nähe.



Table with 5 columns: FewoTyp, Sterne, qm, Pers., 2Pers/Nacht, € weit.Pers. Rows include Typ 1xB, 1xC.

Haus Sonnenschein F***** D7



Behringer Margarethe
Unterlehen, Gässlewaldweg 11, 79872 Bernau im Schwarzwald
Tel. +49 (0)7675 694, Fax +49 (0)7675 1081
info@behinger-bernau.de, www.behinger-bernau.de

Komfortables Haus in schöner ruhiger Aussichts- lage am
Waldrand gelegen, erreichen Sie Wanderwege und Loipen.
Liege-/ Spielwiese, Gartenmöbel, Fahrradverleih, Grillplatz.



Table with 5 columns: FewoTyp, Sterne, qm, Pers., 2Pers/Nacht, € weit.Pers. Rows include Typ 1xC, 1xC.

Skihütte Hofeck A2



Hof, Hofeckweg 4, 79872 Bernau im Schwarzwald
Info und Buchung: C. Ernst-Köpfer, Kaiserhausstr. 17
79872 Bernau im Schwarzwald
Tel. +49 (0)7675 1755, claudia.ernst.koepfer@gmx.de
Zusätzl. im Winter Tel. +49 (0)7675 446
Mobil +49 (0)151 54870765

Freistehende Hütte, ruhige Lage. Fewo für bis 6 Pers.,
oder Matratzenlager mit Nutzung des Gastraumes in UG.
Gastraum sep. mietbar für Feste bis 40 Pers. Grillstelle.
Liegewiese. Skiurlaub direkt an der Piste.



Table with 5 columns: FewoTyp, Sterne, qm, Pers., 2Pers/Nacht, € weit.Pers. Row includes Typ 1xC.

Bauer's Schwarzwaldhof F***** A2



Martina und Helmut Bauer
Hof, Hofstr. 4, 79872 Bernau im Schwarzwald
Tel. +49 (0)7675 1595, Fax +49 (0)7675 1835
info@fewo-martina-bauer.de, www.fewo-martina-bauer.de

Urlaub im Denkmal. Genießen Sie den Charme eines alten
Schwarzwaldhofes mit original erhaltener Bausubstanz und
modernst. Komfort in den Fewos Talblick und
Waldblick, alternativ modern in der Fewo Hof.



Table with 5 columns: FewoTyp, Sterne, qm, Pers., 2Pers/Nacht, € weit.Pers. Rows include Typ 1xC, 1xC, 1xB.

Ferienhaus Götz B6



Prof. Dr. Peter Götz
Innerlehen, Hasenmättle 4, 79872 Bernau im Schwarzwald
Tel. +49 (0)30 8324921, Mobil +49 (0)151 21212852
goetzp@zedat.fu-berlin.de, www.sbo.de/goetze

Ein ganzes Haus für Sie allein! Großer Wohnraum (40m²)
plus Wintergarten, 4 Schlafzimmer, 2 Dusch-, 1 Wannen-
bad. Anspruchsvolle Ausstattung. Garten mit Grillplatz und
Teich. Im Sommer zusätzlich Gartenhaus (2 Personen).
Skilift und Loipe nahebei. Mindestaufenthalt 4 Tage,
möglichst von Sa bis Sa.



Table with 5 columns: FewoTyp, Sterne, qm, Pers., 2Pers/Nacht, € weit.Pers. Rows include Typ Haus.

Haus Barbara D7



Hanspeter und Barbara Kaiser
Unterlehen, Todtmooser Str. 57
79872 Bernau im Schwarzwald
Tel. +49 (0)7675 608, Fax +49 (0)7675 929209
ferienhausbarbara@web.de, www.ferienhauskaiser.de

3 gemütliche Komfort-Fewos in ruhiger,
sonniger Lage. Panoramablick. In Nähe
von Wanderwegen, Loipen und Wald.



Table with 5 columns: FewoTyp, Sterne, qm, Pers., 2Pers/Nacht, € weit.Pers. Rows include Typ 1xB, 1xC, 1xC.

Haus Marlene Kaiser F***** C7



Marlene Kaiser
Oberlehen, Todtmooser Str. 9
79872 Bernau im Schwarzwald
Tel. +49 (0)7675 578, Fax +49 (0)7675 1421
fewo-marlenekaiser@web.de, www.kaiser-bernau.de

Freuen Sie sich auf Erholung in unseren komfortabel
eingerichteten F*****-Fewos in ruhiger Lage mit
weitem Panoramablick.

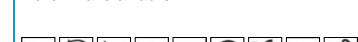


Table with 5 columns: FewoTyp, Sterne, qm, Pers., 2Pers/Nacht, € weit.Pers. Rows include Typ 1xB, 1xB.

Ferienhaus 6, Rechbergblick C7



Familie Kalbfuß
Hinterdorfstraße 16/1, 79576 Weil am Rhein
Tel.+49 (0)7621 798427

Gemütliches, neuwertig und modern ausgestattetes Ferienhaus (115 m²) in sonniger Südhanglage. Eine gut ausgestattete Küche, 1 Duschbad, 1 Wannenbad, 3 Schlafzimmer, ein großer und gut ausgestatteter Wohnbereich mit viel Lesestoff für Ruhetage und eine weitere gemütl. Stube bilden die Basis für einen schönen Urlaub.

Ferienhaus Kiliani C5



Familie Kiliani
Riggenbach, Kaiserhausstr.8, 79872 Bernau im Schwarzwald
Tel. +49 (0)152 22984179

Flexibel belegbares, geräumiges Haus für bis zu 8 Personen in sonniger Südhanglage mit herrlicher Aussicht! 5 Schlafzimmer (2 EZ), 2 Dusch-/1 Wannenbad, großzügiges Wohnzimmer mit Kachelofen, voll ausgest. Küche, windgesch. Sitzplatz. Nach Renovierung im Innenbereich bieten wir Ihnen eine moderne, anspruchsvolle Ausstattung.

Ferienhaus 13, Rechbergblick C7



Familie Kramer
Oberlehen, Weiherweg 2, 79872 Bernau im Schwarzwald
Tel. +49 (0)7675 9294588, info@bernaul3.de

Unser Ferienhaus in angenehmer Atmosphäre, bietet Platz für bis zu 6 Personen (95m²). Drei separate Schlafzimmer, ein offener Wohnbereich, gut ausgestattete Küche mit Essbereich, Duschbad, sep. WC und der große Balkon in sonniger Südhanglage, bilden die Grundlage für Ihren Schwarzwald-Urlaub.

Ferienhaus 29, Rechbergblick C7



Familie Kalbfuß
Hinterdorfstraße 16/1, 79576 Weil am Rhein
Tel.+49 (0)7621 798427

Gemütliches, neuwertig und modern ausgestattetes Ferienhaus (95 m²) in sonniger Südhanglage. Eine gut ausgestattete Küche, 1 Duschbad, 3 Schlafzimmer, ein großer und gut ausgestatteter Wohnbereich mit einem Holzofen und viel Lesestoff für Ruhetage bilden die Basis für einen schönen Urlaub.

Haus Gisela F**** D5



Gisela Klein
Kaiserhaus, Kaiserhausstr. 29
79872 Bernau im Schwarzwald, Tel. +49 (0)7675 1356

Haus umgeben von Wiesen und naheliegendem Wald. Ruhige Südhanglage am Kaiserberg. Komfortable gemütliche Holzausstattung, Balkon im 1. Stock. Wohnraum mit Küche, Schlafzimmer, Bad/DU/WC. Liegewiese, Grill. Gesundheitsprogramm Plus. Hausprospekt. Geeignet für Allergiker.

Haus Kreuzt A2



Harald und Agnes Kreuzt
Hof, Hofstr. 23, 79872 Bernau im Schwarzwald
Tel. +49 (0)7675 1436, Fax +49 (0)7675 1436

Fewos zum sich Erholen in ruhiger sonniger Lage, kein Durchgangsverkehr, mitten in der Natur, Wanderwege, Loipe, Skilift ca. 100 m vom Haus, überdachter Balkon mit herrlichem Blick ins Tal und auf die umliegenden Berge.

Karrach Anni C5



Anni Karrach
Riggenbach, Gewinnstr. 6, 79872 Bernau im Schwarzwald
Tel. +49 (0)7675 731

2 gemütliche Komfort-Fewos mit sep. Eingang. Sonnige Südlage, Garten, Liegewiese. Herrliche Aussicht ins Hochtal. Nähe Wanderwege. Typ C: Südseite, TypB: Anbau Parterre.

Köpfer Roswitha C5



Roswitha Köpfer
Riggenbach, Kaiserhausstr. 4, 79872 Bernau im Schwarzwald
Tel. +49 (0)7675 724, Fax +49 (0)7675 929560

Gemütliche Ferienwohnung in sonniger Südhanglage, mit herrlichem Panoramablick, Parterre, separater Eingang, Erdterrasse mit Liegewiese, Gartenmöbel. Schlafzimmer, Wohnzimmer mit Schlafcouch, SAT-TV, CD-Radiorecorder. Kochnische mit Backofen und Mikrowelle. DU/WC

Die Ferienwohnung B6



Horst und Inge Mertmann
Innerlehen, Hasenmättle 10
79872 Bernau im Schwarzwald
Tel. +49 (0)7675 1217, Mobil +49 (0)172 9676991

Helle, moderne Ferienwohnung für 2 Personen. Zentral und ruhig gelegen, schöne Terrasse. Mindestmietdauer 1 Woche.

Haus Bettina C7



Markus und Bettina Möllers
Oberlehen, Dr.-Ludwig-Baur-Str. 6
79872 Bernau im Schwarzwald, Tel. +49 (0)7675 929293

2 neue helle und gemütlich eingerichtete Fewos in sonniger, ruhiger Lage. Wanderwege und Loipen in Nähe.

Haus Sahner F****, F**** B5



H. u. S. Sahner
Innerlehen, Am Kurpark 13a, 79872 Bernau im Schwarzwald
Tel. +49 (0)7675 1754

Ruhige, schöne Lage, komfortabel. Wohnzimmer mit Schrankbett. Separates Schlafzimmer. Einbauküche. In direkter Nähe Gasthäuser, Bushaltestelle, Bäcker, Wanderwege, Kurpark, Lift, Loipe. Brötchenservice. Ebenerdig - keine Treppenstufen.

Haus Alb D6



Liane Schmidt
Gass, Kindergartenweg 6, 79872 Bernau im Schwarzwald
Tel. +49 (0)7675 861

Den Alltag vergessen und sich einfach wohlfühlen: *schlafen in einem Bett aus massivem Weißtannenholz, *moderne Bäder mit Tageslicht, *Holzmöbel aus Erle & Fichte, *Kork- u. Holzböden, *Kräutergarten, *Carport Wir freuen uns auf Sie!

Schwarzwaldhaus Paulus B4



Monika und Erwin Paulus
Dorf, Dorf-Hauptstr. 11, 79872 Bernau im Schwarzwald
Tel. +49 (0)7675 928932 oder - 373

Erholen im natürlichen Holzhaus. Komfortable Fewo in sonniger Südlage. Schwarzwälder Massivholzeinrichtung. Holzböden. 2 Balkone. Einkaufsmöglichkeiten, Loipen, Lift und Wanderwege in der Nähe. Keine Haustiere.

Ferienwohnung Verena F**** D7



Verena und Siegfried Sailer
Gass, Geissbühlweg 4, 79872 Bernau im Schwarzwald
Tel. +49 (0)7675 1286, siegfried_sailer@t-online.de

Sehr schöne und gemütliche Ferienwohnung mit separatem ebenerdigen Eingang. Ruhige, sonnige Lage. Freisitz mit Liegewiese und Gartenmöbel. Separates Schlafzimmer. Wohnküche mit Spülmaschine. Nichtraucher-Fewo. Wanderwege in Nähe.

Ferienhaus am Panoramaweg B3



Dr. Christel Rozeik
Dorf, Hasenbuckweg 6, 79872 Bernau im Schwarzwald
Tel. +49 (0)151 28783446, Fax +49 (0)7621 1613066

Großzügiges Architektenhaus aus Holz mit schöner Weitsicht am Panorama-Wanderweg und der Langlaufloipe, Skilift fußläufig. Gut ausgestattete Küche, Duschbad+sep. WC, großer Wohnbereich, Lese-/Fernsehzimmer, 3 Schlafzimmer.

Haus Tannruh B5



Fritz Schelshorn
Innerlehen, Im Moos 5, 79872 Bernau im Schwarzwald
Tel. +49 (0)7675 712

Unser Haus liegt zentral, jedoch sehr ruhig und verfügt über gemütlich eingerichtete Ferienwohnungen. Sauna, Infrarotwärmekabine, Liegewiese. In der Nähe: Wanderwege, Skilifte und Loipen, Gastronomie, Bäckerei.

Haus Belchen - Calow/Schrenk D6



Familie Schrenk
Altenrond, Schließefweg 1, 79872 Bernau im Schwarzwald
Tel. +49 (0)7434 7234191

Ruhige, gemütliche Fewo. Sonnige, schöne Lage. Blick übers Tal. Wohnschlafzimmer, Schlafzimmer, Küche, Bad/WC. Geschützter Balkon.

Alter Kaiserhof B4



Familie Schulze
Dorf, Dorfstraße 10, 79872 Bernau im Schwarzwald
Tel. +49 (0)7675 922276

Westliche Haushälfte des ehem. Schwarzwaldhofes. Sonnige Südhanglage. 5 Schlafzimmer, 4 Bäder, Wohnküche, Fernsehzimmer, Lesezimmer, Südbalkon, 2 Westbalkone, Terrasse mit Grill, Wanderwege beginnen direkt am Haus.

Haus Schweizer F** B4**



Monita und Matthias Schweizer
Dorf, Dorfstr. 22, 79872 Bernau im Schwarzwald
Tel. +49 (0)7675 929055, Fax +49 (0)7675 929054
ferienwohnung.schweizer@t-online.de
www.haus-schweizer.de

Gemütl. eingerichtete Ferienwohnung in gesunder Holzbauweise im renov. Schwarzwaldhaus, ruhig u. zentral gelegen. Wanderwege, Loipen u. Skilift in unmittelb. Nähe. Landmarkt, Bauernläden u. sehr gute Gastronomie 100-200 m entfernt.



FewoTyp	Sterne	qm	Pers.	2Pers/Nacht	€	weit.Pers.
1xB	F****	56	2	48		

Haus Agnes F** D7**



Agnes Steiger
Gass, Geißbühlweg 7, 79872 Bernau im Schwarzwald
Tel. +49 (0)7675 614, agnessteiger@gmail.com
www.steiger-bernaud.de

Genießen Sie die gemütliche und komfortable Fewo in sehr ruhiger Lage mit schönem Ausblick auf dem überdachten Balkon. Wanderwege direkt am Haus, Loipen in unmittelbarer Nähe. Incl. Garage mit Platz für Fahrräder.



FewoTyp	Sterne	qm	Pers.	2Pers/Nacht	€	weit.Pers.
1xC	F****	78	3	50-55		+8

Altes Tröndle-Hus E6



Gabriele Weis
Weierle, Wäldemleweg 2, 79872 Bernau im Schwarzwald
Tel. +49 (0)160 97614809, gabrieleweis@web.de
www.troendlehusbernaud.wordpress.com

Erleben Sie ein uraltes traditionelles Schwarzwaldhaus aus dem 18. Jhd. einmal intensiv von innen – Ursprüngliches ebenso wie modernen Komfort in ausgebauten ehemaligen Ökonomieeil samt überdachtem Freisitz!
(2 Schlafzimmer, 2 Wohnzimmer, 1 Küche, 1D/WC)



FewoTyp	Sterne	qm	Pers.	2Pers/Nacht	€	weit.Pers.
1xC/D		60	5	57-65		+10

Zur Mühle D7



Bernadette Spitz
Unterlehen, Todtmooser Str. 43
79872 Bernau im Schwarzwald
Tel. +49 (0)7675 929083, Fax +49 (0)7675 572
bernadette.spitz@t-online.de

2 gemütlich eingerichtete Komfort-Fewos mit Parkettboden in ruhig gelegenen Haus. Wohnraum mit Essecke, Sitzgruppe. Schlafzimmer, Küche, Diele, Bad mit Badwanne und Dusche. Liegewiese mit Gartenmöbeln. Wanderwege und Loipen in der Nähe.



FewoTyp	Sterne	qm	Pers.	2Pers/Nacht	€	weit.Pers.
2xB		60	2-3	40		+5

Ferienwohnung „Am Kurpark3“ B5



Heidrun und Armin Spitz
Innerlehen, Am Kurpark 3,
79872 Bernau im Schwarzwald
Tel. +49 (0)7675 1866 oder +49 (0)162 2937029
Heidrun.Spitz@t-online.de, www.spitz-bernaud.de

Gemütliche Ferienwohnung mit Sonnterrasse, Küche, Wohnzimmer mit Essbereich, 2 Schlafzimmer und Liege-Spiel-Wiese mit eigenem Terrassenbereich – zentral u. ruhig. Kurpark/Spielplatz, Gaststätten, Bäckerei, Museum, Tourist Info, Kirche, Wanderwege, Skilifte, Loipen in unmittelbarer der Nähe.



FewoTyp	Sterne	qm	Pers.	2Pers/Nacht	€	weit.Pers.
1xC		67	5	90-110		+10

Stolls Ferienwohnungen D6



Petra Stoll
Gass, Todtmooserstr. 32, 79872 Bernau im Schwarzwald
Tel. +49 (0)175 2018013, Fax +49 (0)7675 414
petrastoll@gmx.de, www.stolls-ferienwohnungen.de

Ruhe finden und auftanken in gemütlichen, hellen Wohnungen mit herrlichem Ausblick auf unseren Naturgarten und die Berge.



FewoTyp	Sterne	qm	Pers.	2Pers/Nacht	€	weit.Pers.
1xB		40	4	48-53		+10
1xB		40	3	48-53		+10
1xC		60	6	62-67		+10

Haus Isidor Thoma D7



Gabi und Isidor Thoma
Gaß, Felseleweg 19, 79872 Bernau im Schwarzwald
Tel. +49 (0)7675 1491, Fax +49 (0)7675 203482
gabi-thoma@gmx.de, www.haus-isidor-thoma.de

Gemütliche Ferienwohnung komfortabel eingerichtet, in einer schönen ruhigen Lage. Wanderwege direkt am Haus.



FewoTyp	Sterne	qm	Pers.	2Pers/Nacht	€	weit.Pers.
1xB		80	3-4	50-55		+8

Lohmühle – Ferienhaus & Räume für Kreative C5



Agnes Kaufhold
Riggenbach, Gewinnstr. 4, 79872 Bernau im Schwarzwald
Tel. +49 (0)7675 1091 oder +49 (0)175 4408594
info@lohmuehle-bernaud.de
www.lohmuehle-bernaud.de

Unsere denkmalgeschützte und sorgsam renovierte Gerbmühle ist Zeugnis jahrhundertalter Holzbaukunst und war bis 2020 Treffpunkt für Kinder, Musiker und Künstler. Heute bietet das Haus großzügige und vielseitige Ferienwohnungen mit Gruppen- und Atelierräumen. Die drei separat begehbaren Gebäudeteile bieten Platz für bis zu 10 Personen und sind ideal für den Urlaub mit mehreren Familien/Generationen, als Rückzugsort für konzentriertes und kreatives Arbeiten sowie für besondere Anlässe.

Gerne machen wir Ihnen ein individuelles Angebot!



FewoTyp	Sterne	qm	Pers.	2Pers/Nacht	€	weit.Pers.
1xB		140	4	120		-
1xB		70	4	100		-
1xA		70	2	80		-
Haus		280	10	250		-

AUF EINEN BLICK

Mit diesem Urlaubsmagazin und Gastgeberverzeichnis informieren wir Sie über Bernau im Schwarzwald als Urlaubsort sowie über die zahlreichen Angebote unserer Gastgeber. Anhand der Luftaufnahme und des Ortsplanes können Sie sich vorab ein Bild über die Lage Ihres Urlaubsquartiers machen. Jeder Anzeige ist eine Preistabelle zugeordnet. So haben Sie die Möglichkeit, Preise und Leistungsangebote zu vergleichen. Die alphabetisch und nach Größe geordnete Reihenfolge der Gastgeberanzeigen bedeutet keine Rangordnung. Bitte buchen Sie direkt beim Gastgeber Ihrer Wahl.

KLASSIFIZIERUNG

Unsere Hotels werden nach den Kriterien des DEHOGA (Deutscher Hotel- u. Gaststättenverband e.V.) bewertet.

Die Ferienwohnungen und Privatzimmer werden nach den Kriterien des DTV (Deutscher Tourismusverband) eingestuft und mit F oder P gekennzeichnet.

Gastgeberbetriebe ohne Sterne haben an dieser „freiwilligen“ Klassifizierung nicht teilgenommen. Ein Rückschluss auf ihren Ausbildungsstand ist damit jedoch nicht verbunden.

PREISE FÜR 2022 (Stand: Dezember 2021)

Die in diesem Gastgeberverzeichnis genannten Preise (Stand: Dezember 2021) gelten ab einem Mindestaufenthalt von 3 Tagen bei Gästezimmern (Tagespreis pro Person) bzw. von 7 Tagen bei Ferienwohnungen (Tagespreis für 2 Personen) und richten sich nach Saisonzeiten sowie nach Lage, Art und Ausstattung der Zimmer/der Ferienwohnung. Für Kurzaufenthalte kann der Gastgeber einen Aufpreis verlangen. Alle Preise enthalten die gesetzliche MwSt. und Bedienung.

Die Kurtaxe wird separat berechnet. Änderungen im Zuge der allgemeinen Preisentwicklungen bleiben vorbehalten. Für die Preise sowie für die in den Anzeigen gemachten Angaben, auch für mögliche Druckfehler etc., übernimmt die Tourist-Info keine Haftung.

Vereinbarungen über die Mietung einer Unterkunft sollten am besten schriftlich getroffen werden. Allerdings sind auch mündliche Vereinbarungen rechtskräftig.

GASTAUFNAHMEVERTRAG

Für alle Vereinbarungen zwischen Gast und Vermieter/Gastgeber, ob mündlich oder schriftlich getroffen, gelten die „Rechte und Pflichten aus dem Gastaufnahmevertrag“. Grundsätzlich verpflichtet der Gastaufnahmevertrag beide Vertragspartner auf Erfüllung. Der Gast ist hierbei verpflichtet, bei Nichtinanspruchnahme der vertraglichen Leistungen, den vereinbarten/betriebsüblichen Preis zu zahlen, abzüglich der vom Vermieter/Gastgeber *eingesparten Aufwendungen.

Wert der ersparten Aufwendungen:

- * Hotels, Gasthäuser, Pensionen, Privatzimmer:
ÜF: 20%, HP: 30%, VP: 40%.
- * Ferienwohnungen:
10%

RÜCKTRITT VOR REISEBEGINN

Sollte der Gast vor Reisebeginn von der gebuchten Reise zurücktreten (möglichst schriftlich mitteilen), gelten je nach Eingangsdatum seiner Rücktrittserklärung und unter Berücksichtigung der vom Vermieter/Gastgeber eingesparten Aufwendungen folgende Sätze. Diese hat der Gast als Schadenersatz dem Vermieter/Gastgeber zu zahlen.

Hotels, Gasthäuser, Pensionen und Privatzimmer:	
bis zum 31. Tag vor Reiseantritt	10%
bis zum 21. Tag vor Reiseantritt	20%
bis zum 11. Tag vor Reiseantritt	40%
danach	80%
bei Nichtantritt der Reise	100%

Ferienwohnungen:	
bis zum 45. Tag vor Reiseantritt	10%
bis zum 30. Tag vor Reiseantritt	25%
bis zum 11. Tag vor Reiseantritt	40%
danach	80%
bei Nichtantritt der Reise	100%

Der Vermieter/Gastgeber ist nach Treu und Glauben gehalten, nicht in Anspruch genommene Zimmer/Ferienwohnungen nach Möglichkeit anderweitig zu vergeben, um Ausfälle zu vermeiden. Bis zur anderweitigen Vergabe der Zimmer/Ferienwohnungen hat der Gast für die Dauer des Vertrages den nach obigem Schlüssel aufgeführten Betrag zu zahlen.

KURTAXE

Die Gemeinde Bernau im Schwarzwald erhebt zur teilweisen Deckung ihres Aufwandes, d.h. für die Herstellung und Unterhaltung der zu Kur- und Erholungszwecken bereitgestellten Einrichtungen sowie für die Gästebetreuung, eine Kurtaxe. So werden z.B. aus den Kurtaxeeinnahmen finanziert: KONUS (kostenlose Nutzung von Bus und Bahn im Schwarzwald), alle Leistungen der Bernau Inklusiv Gästekarte, Wanderwegenetz Sommer/Winter, Landschaftspflege, Veranstaltungen, Gästebetreuung.

Wichtig vom ersten Tag an!

Jeder Gast erhält am Ankunftstag vom Beherbergungsbetrieb/Gastgeber die Bernau Inklusiv Gästekarte als Nachweis der Anmeldung.

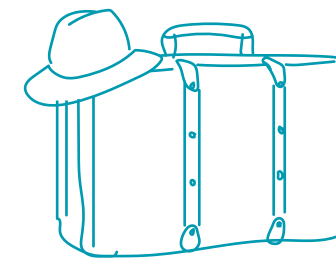


Bereits vom ersten bis zum letzten Urlaubstag gilt die Gästekarte mit dem KONUS-Zeichen als Freifahrtschein für Bus und Bahn in der gesamten Ferienregion Schwarzwald: Zwischen Karlsruhe und Pforzheim im Norden und Basel und Waldshut-Tiengen im Süden.

Wenn Sie mindestens zwei Übernachtungen buchen, dann bekommen Sie bei Vorlage der Gästekarte z. B. freien Eintritt in die Bernauer Museen, zu den Kultur- und Wintersport-Veranstaltungen. Die Angebote der Gästekarte finden Sie auf Seite 16.

REISERÜCKTRITTSKOSTENVERSICHERUNG

Buchen ohne Risiko! Wir empfehlen Ihnen den Abschluss einer Reiserücktrittskostenversicherung. Sie kostet wenig, nützt aber viel und erspart unnötigen Ärger. Reiserücktrittskostenversicherungen gibt es in jedem Reisebüro.



Hotelklassifizierung nach den Kriterien des DEHOGA

Deutscher Hotel- u. Gaststättenverband e.V.
 Weitere Infos zur Hotelklassifizierung finden Sie auch im Internet: www.hotelsterne.de



Hotels/Gasthäuser

- ★ **Tourist**
Unterkunft für einfache Ansprüche
- ★★ **Standard**
Unterkunft für mittlere Ansprüche
- ★★★ **Komfort**
Unterkunft für gehobene Ansprüche
- ★★★★ **First Class**
Unterkunft für hohe Ansprüche
- ★★★★★ **Luxus**
Unterkunft für höchste Ansprüche

Hausname	Sterne	Info Seite
Hotel Das Rössle Bernau	★★★ S	2
Naturparkhotel Schwarzwaldhaus	★★★ S	3
Hotel Breggers Schwanen	★★★★	4
Hotel Bären	★★★★	4
Hotel Landgasthof Bergblick	G★★★★	5
Landhotel Löwen	★★★★	5
Pension Stöckerwald	G★★★★	6

Klassifizierung nach den Kriterien des DTV

Deutscher Tourismusverband e.V.
 Weitere Infos zur DTV-Klassifizierung finden Sie auch im Internet: www.deutschertourismusverband.de



Ferienwohnungen/Ferienhäuser/Privatzimmer

- F★**
Einfache und zweckmäßige Unterkunft
Einfache und zweckmäßige Gesamtausstattung des Objekts. Grundausstattung vorhanden und in gebrauchsfähigem Zustand.
- F★★**
Unterkunft mit mittlerem Komfort
Zweckmäßige, gute, gepflegte Gesamtausstattung mit mittlerem Komfort. Ausstattung in gutem Erhaltungszustand. Funktionalität steht im Vordergrund.
- F★★★**
Unterkunft mit gutem Komfort
Wohnliche Gesamtausstattung mit gutem Komfort. Ausstattung von besserer Qualität. Optisch ansprechender Gesamteindruck.
- F★★★★**
Unterkunft mit gehobenem Komfort
Hochwertige Gesamtausstattung mit gehobenem Komfort. Ausstattung in gehobener und gepflegter Qualität.
- F★★★★★**
Unterkunft mit erstklassigem Komfort
Erstklassige Gesamtausstattung mit Zusatzleistungen im Servicebereich. Sehr gepflegter und exklusiver Gesamteindruck. Höchster technischer Komfort, hervorragende Infrastruktur. Sehr guter Erhaltungs- und Pflegezustand.

Hausname	Sterne	Info Seite
Haus Hochtalblick	F★★★★★	8
Bauer's Schwarzwaldhof	F★★★★, ★★★★★	8
Haus Panoramablick	F★★★★	9
Ferienwohnung am Kurpark	F★★★★	9
Haus Sonnenschein	F★★★★	9
Haus Kaiser Marlene	F★★★★	9
Haus Gisela	F★★★★	10
Haus Sahner	F★★★★, ★★★★★	11
Ferienwohnung Verena	F★★★★	11
Schweizer Monita	F★★★★	12
Steiger Agnes	F★★★★	12

Erläuterungen zu den Preistabellen

Hotels, Gasthäuser, Pensionen, Gästehäuser, Privatzimmer

1	2	3	4
Zi-Anz.	Zimmerart	Ausstattung	ÜF/Pers./€
1	EZ	DU/WC/BK	49-61
2	DZ	DU/WC/BK	46-60
6	MBZ	DU/BD/WC/BK	48-75
3	AP/Suite	DU/BD/WC/BK	52-68

- 1 Anzahl der Zimmer**
- 2 Zimmerart**
EZ = Einzelzimmer
DZ = Doppelzimmer
MBZ = Mehrbettzimmer
AP = Appartement
- 3 Zimmerausstattung**
BD = Bad
DU = Dusche
WC = Toilette
BK = Balkon
TE = Terrasse
- 4 Tagespreis für ÜF/Person/Euro**
zzgl. Kurtaxe

Erläuterungen zu den Preistabellen

Ferienwohnungen

1	2	3	4	5	6
FewoTyp	Sterne	qm	Pers.	2Pers/Nacht €	weit.Pers.
1xC	F****	70	4	56-62	+8/16
1xC	F*****	121	4	120	+8/16
1xB	-	70	2	90	-

- 1 Anzahl der Ferienwohnungen / Ferienwohnungs-Typ**
Typ A = 1-Zimmer-Fewo
Kombinierter Wohn-/Schlafraum, Küchenzeile oder sep. Küche, Dusche/WC
Typ B = 2-Zimmer-Fewo
z.B. Wohn-/Schlafraum + 1 sep. Schlafraum, Küchenzeile oder sep. Küche, Dusche/WC
Typ C = 3-Zimmer-Fewo
z.B. Wohn-/Schlafraum + 2 sep. Schlafräume, Küchenzeile oder sep. Küche, Dusche/WC
Typ D = 4-Zimmer-Fewo
z.B. Wohn-/Schlafraum + 3 sep. Schlafräume, Küchenzeile oder sep. Küche, Dusche/WC
- 2 Sterne/Klassifizierung**
- 3 Größe der Wohnung/m²**
- 4 maximale Anzahl der Personen pro Fewo**
- 5 Tagespreis für 2 Personen**
zzgl. Kurtaxe
- 6 Zuzahlung je weitere Person**

Für Zimmer und Ferienwohnungen

- Garage
- Parkplatz am Haus
- Carport
- Balkon/Terrasse
- Hallenbad
- Sauna
- Aufzug/Lift
- Rollstuhl-/behindertengerecht
- Nichtraucher-Zimmer/-Fewo
- Telefon im Zimmer/-Fewo
- TV im Zimmer/-Fewo
- Internet/Wireless LAN
- Haustiere auf Anfrage
- Fremdsprache GB = Englisch
- Fremdsprache F = Französisch
- Fremdsprache I = Italienisch
- Fremdsprache NL = Niederländisch

Nur für Ferienwohnungen

- Bettwäsche + Handtücher inkl.
- Mikrowelle
- Separater Eingang
- Spülmaschine
- Waschmaschine
- Wäschetrockner
- EG Parterre (ohne Stufen)

Auszeichnungen

- Qualitätsgastgeber Wanderbares Deutschland
- Naturparkwirte
- Naturparkwirt & Hotel
- EMAS
- DEHOGA Umweltcheck Gold
- Echte Gastlichkeit

Die aufgeführten Sterne sind das Ergebnis der entsprechenden Klassifizierung des Deutschen Hotel- und Gaststättenverbandes (DEHOGA) oder des Deutschen Tourismusverbandes (DTV). Anbieter ohne Sternebezeichnung haben an dieser freiwilligen Klassifizierung nicht teilgenommen. Ein Rückschluss auf ihren Ausstattungsstandard ist damit nicht verbunden.